



MACHENIKE

M-GAME

MACHENIKE GAMEPAD



HG503W

Manual

Please read the manual carefully before using this product,
and keep it for reference

Safety Precautions

Please read carefully

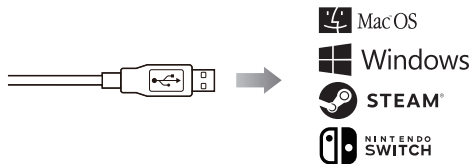
To prevent damage, avoid the following operation

- Do not spray flammable insecticides and othersprays near the gamepad
- Do not touch the gamepad with liquids such as water or juice!
It may cause the keys to malfunction or be damaged
- Do not plug or unplug the USB cable with wet hands
- Do not use in humid or hot places, such as bathrooms
- Do not use in places that are easy to fall, dusty (beach) or have magnetic fields
- Do not put it on top of heat-generating equipmentsuch as heat dissipation

Operation Notes

- Do not use too much force when using, it will easily cause hand fatigue and key wear and tear
- If you feel sore wrists or fingers during use, please adjust your posture and strength or temporarily stop using it.
- If your hands feeling not well during using, please stop using. Use, continued use may cause skin rash or other allergic reactions

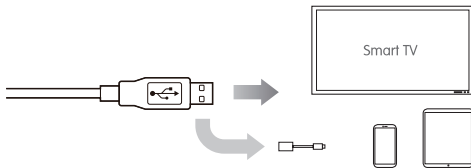
Compatibility



Xinput mode和 & Dinput mode-Windows 7/8/10 & MacOS

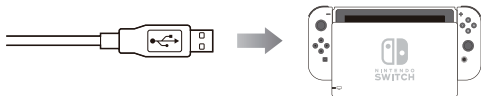
Windows operating system compatible with Xinput mode and Dinput mode

- Windows operatiXinput mode is widely used in 3A games and latest games of Microsoft and Steam platform
- Dinput mode compatible with early games of Windows and simulator game, etc.



Dinput mode-Android Equipment (cell phone/tablet/smart TV/TV box)

- When connecting to a portable device such as a mobile phone/tablet, the device needs bluetooth function available
- Vibration function's strength is depends on the quality of manufacturer when connecting with Android equipment
- If the game can only support touch screen mode, not gamepad control mode. That is means you can not use this gamepad for the game.



Switch mode-NINTENDO®SWITCH

- This product not only support switch, but also support PC's Xinput mode and Dinput mode.
- Product support wake up switch and handle function.
- The gamepad support the switch to use the gyroscope axis function.
- Built-in dual motors support dual vibration function, motor vibration intensity can be adjusted.
- The gamepad support PC360 PC mode PC end to use. But you need to download and install PC360 driver first.
- The product support TURBO function and cancel the TURBO function, TURBO speed can be adjusted.
- The gamepad support USB cable to connect the switch become a wired controller, unplug the cable still can use the bluetooth function.
- The product has four programming functions, can set up different key functions
- It will prompt the battery after turning on the device, and then will connect to the bluetooth device.

V model - For iPhone and iPad

- When connecting IOS devices, you need to use the wireless connection of the gamepad and switch to V mode
- This product does not have functions other than described in the specification, it does not support virtual touch function.
- If the game is not designed for MFI gamepad, even if it is supported for other gamepads, you still can not use the handle control in the game.

Please check all items included in the package



1 x Gamepad



1 x Manual&Warranty Card



1 x USB charging data cable



1 x spare cross arrow keys



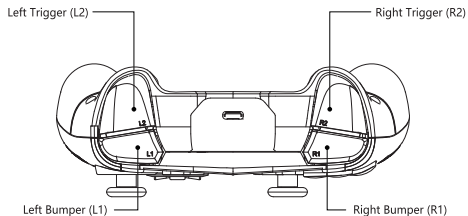
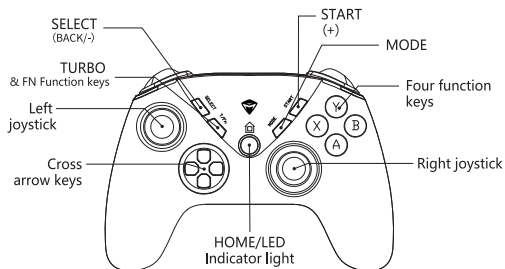
2 x spare 3D keycaps

Please use soft duster or damp cloth to clean gamepad

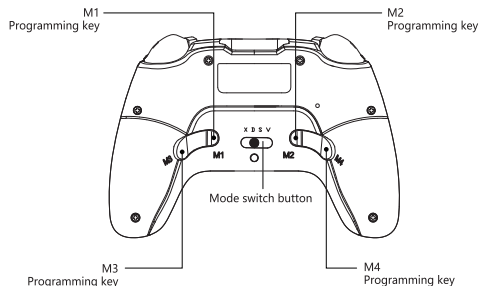
Do not use solvent, eg: gas, thinner, alcohol, kitchen detergent, chemical wipes...It may cause deformation and color fallout

Do not use wet rag wipe this gamepad which will cause internal damage

Key Layout



Key Layout



Basic connection instructions

The product has wake-up function, please select the corresponding device mode before wireless connection

X : Wireless Xinput mode/computer mode-the name of the device: Xbox Wireless Controller;

D : Wireless Dinput/Android mode-device name: MACHENIKE HG503W;

S : Switch mode-the name of the device: Pro Controller;

V : Apple IOS mode-device name: Xbox Wireless Controller;

Enter pairing mode: Press and hold the Home button for 3 seconds in the off state, and when the indicator light flashes quickly, you will enter the pairing mode, just connect the corresponding device name above.

Change the paired device: Press and hold the Home button for 5 seconds to turn off the gamepad, then select the mode corresponding to the device, and press the Home button for 3 seconds to enter the pairing mode and pair again.

Wired connection: Use the USB cable to directly connect the device.

Product Features

- Compatible with Windows 7/8/10 and Steam platform(Xinput mode)
- Compatible with Android system in cell phone/tablet/smart TV/TV box,Etc (Dinput mode)
- ABYX, right joystick with LED lighting effect
- Enhanced immersive experience and highly reliability design
- Cool button backlights and adjustable double vibration motor
- Intelligent equipment identify and gear mode selection function

Instructions for connecting to the switch

A. Connect the gamepad to the switch for the first time: turn on the switch host, click to choose the gamepad → change the grip on the main menu interface of the switch, and enter the pairing mode interface.

B. The switch on the back should be set to the S position. Press and hold the HOME button for 3 seconds to turn on the gamepad. The LED lights will flash slowly. After 3 seconds, the four LEDs will flash quickly at the same time and enter the search state. The LED is on at the same time, indicating that the handle is successfully paired with the switch, and then press the HOME button to return.

C. Connect the gamepad to the switch again: click the HOME button for 1 second to turn on the gamepad, it is automatically connected to the switch, and then press the HOME button to return.

D. Gamepad and switch reconnection:

1. In the deep sleep mode, click any key to wake up the gamepad, the four LED lights will flash, and the gamepad will automatically connect back to the switch.

2. When the gamepad is under sleep mode (not in flight mode), click the home button of the gamepad to wake up the switch, and the gamepad will automatically connect back to the switch.

3. Connect the switch via the USB cable:

First, turn on the wired connection function of the gamepad in the switch settings. The gamepad is connected to the switch through the USB data cable, and it can be used as a wired gamepad.

The channel indicator of the gamepad shows the charging status and will keep flashing. Unplug the USB cable,

The switch becomes bluetooth mode and automatically connects back to the switch.

Notice: 1. The buttons that can wake up the gamepad: HOME key, A/B/Y/X, arrow keys, Select, Start key, L1, R1 key, screenshot key.

2. The button that can wake up the switch: HOME button.

3. Press and hold the HOME button for more than 5 seconds to turn off the gamepad.

4. The ABYX key layout of this gamepad is inconsistent with the pro switch handle, you can adjust the layout in the switch settings.

Expand function

This product has many advanced functional designs, understand the following functions and use them to get a better gaming experience.

Button backlight brightness adjustment

Press the T/FN key and click the left/right of the cross key to decrease/increase the key backlight brightness adjustment. A total of four levels of brightness, turn off the backlight at level 0, and then press the T/FN key + cross key to increase the brightness in turn, the highest brightness at level 3.

When you use this product at night, in order to prevent the backlight from interfering with you and others, it is recommended to turn off or reduce the brightness of the light.

Vibration intensity adjustment

Press the T/FN key and click the down/up of the cross key to weaken/increase the vibration intensity of the gamepad. There are four levels of intensity. At level 0, the vibration is turned off, and then press the T/FN key + the up key of the cross key to increase the intensity in turn. The vibration intensity is the highest at level 3.

Joystick sensitivity adjustment

Press the T/FN button, and shake joystick to the left once, you can reduce the maximum movement range of the joystick by one gear, reduce the sensitivity effect in the game; press the T/FN button and shake joystick to the right once can increase the maximum movement range of the rocker by one gear. The sensitivity of the two joysticks is independent, with a total of 3 gears, and the default is the highest sensitivity gear.

Battery display

When the handle is turned on, 4 Home indicator lights in total will display the battery level for 2 seconds. Power display: 4 lights mean 76-100%, 3 lights mean 51-75%, 2 lights mean 26-50%, and 1 light mean only 0-25% left. The battery life of the gamepad is 7-10 hours, please charge it in time when the battery is low.

Programmable settings

1. Turn on record function: when the gamepad is working press T/Fn+M1/M2/M3/M4, for example, T/Fn+M1 key, the custom mode of the M1 key is turned on, and the backlight of the right joystick turns to red.
2. Then press the function keys that need to be set in sequence, (support A B X Y up, down, left, right L1 L2 R1 and R2 key settings) click the function key after completion, the right rocker light will change from red to blue light which means the setting is complete.

(For example: Press the T/Fn+M1 key, the blue light of the right rocker will change to red light, and then press the ABXY key in turn, click the M1 key to save and exit after the setting is complete, the red light of the right rocker will change to blue light, At this time, the function of pressing the M1 key is that the ABXY keys click in turn)

3. Clear programming key presets: make sure the gamepad is on, press the T/Fn+M1 key to enter the programming mode, the blue light of the right joystick will turn to red light, and no programming operation is performed at this time, and then click M1 again, the right rocker LED changes from red light to blue light, then the custom function of this key is cleared.

LED light instruction

1. Four LED lights flash quickly: this gamepad is searching for bluetooth pairing or connecting back to the switch through bluetooth pairing.
2. LED lights flashes quickly and low voltage indication: the battery voltage of this gamepad is lower than 25%; when it is lower than 5%, the gamepad will automatically shut down and cannot be turned on.
3. The LED lights are on: the gamepad and the switch are connected normally via bluetooth.
4. LED lights flashing slowly and charging indication: The gamepad is connected to the switch through USB cable; when the gamepad is connected to the charger for charging, the four LED lights flash slowly, after fully charged the lights will off.
5. When charging and use USB to connect, the gamepad will not shut down, eventhought press home button for long time(the right joystick and XYAB buttons are always on, and the home button flashes)

	Apple ios	Android	STEAM	SWITCH	Xinput	Dinput
Vibration	×	×	√	√	√	×
TURBO	√	√	√	√	√	√
L2R2	-	√	×	×	√	×

TURBO function setting

TURBO function introduction

Press the T/Fn key first, then press any function key (A/B/X/Y/L1/R1/L2/R2) of the gamepad to turn on the burst function, and then press T/Fn+ same key to cancel it.

TURBO speed adjustment

There are three speeds can be adjusted: press and hold the TURBO button, press the right joystick down once to reduce the speed by one gear, and the HOME button LED light will light up. Press the TURBO button and hold it, then press the right joystick up once to increase the speed by one gear. The default speed is 2 gears.

1st gear: The speed is 5 times per second, and one LED light is on;

2nd gear: The speed is 12 times per second, with two LED lights on, the default setting is this gear;

3rd gears: The speed is 20 times per second, and three LED lights are on.

Reset setting

When pad has no response to your operations or can't recognize working signal, you may unplug the USB cable and reconnect it. You can also use manual mode (enable method 2 in the previous table) to choose to enter the corresponding working mode if the problems still exist, please check the operation system, vice's driver, and gamepad's compatibility issue, if still cannot be resolved, please contact the dealer customer service.

Copyright and other information

PlayStation is the registered trademark of Sony Interactive Entertainment(SIE).

XBOX/Windows is the registered trademark of American Microsoft Corporation.

Android belongs to Google Inc.

Nintendo Switch a registered trademark of Nintendo portable game console.

MacOS is the registered trademark of Apple Inc. in U.S.A and other countries and regions.

Other system names and product names appearing in this document are usually registered trademarks or trademarks of various developer company. Please be noted that there are no ™ and ® signs in this document.

When the product firmware is updated, please consult customer service or go to our official website to check, we won't notice anymore.

Specification

Complex

Project	Reference
Operating Voltage	DC 3.7-4.2V
Working current	10—40mA
Sleep mode current	10uA—50uA
Vibration current	80—130mA
Input power	DC5.0V/500mA
Battery capacity	3.7V / 600mAh
Charging time	About 2-4 hours
Using distance range	≤8M

Control section

Direction Key * 1	Eight directions, easily to operate
Function control key * 4	A, B, Y, X buttons. Perfect button design, the finger touch operation is more sensitive and fast.
HOME button * 1	Turn on the gamepad; Press the HOME button for more than 5 seconds, the gamepad will turned off.
Left and right rocker * 2	Newly designed for 3D rocker, 360°full range for accurate operations.
Front end function key * 4	L1, R1, L2, R2. The new trigger and button switch design, quick response.
Turbo key * 1	Programmable Turbo key, the Turbo single-key combo function can be cancel.
Controller indicator	4 LED lights up at the same time.
Screenshot button * 1	Press the screenshot button in the game to screenshot the current screen and save it.
Programming button * 4	M1, M2, M3, M4 keys can custom programming.

When the gamepad has no action for 5 minutes, it will turn to sleep mode, and the gamepad light will turn off.

A terminal portion

DC IN wired device connected	Type A USB
USB cable length	About 2.2 meters

Précautions de sécurité

Lisez attentivement s'il vous plaît

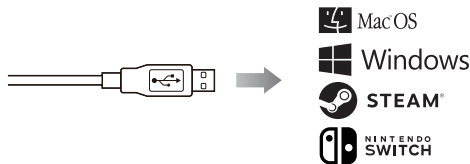
Pour éviter les dommages, évitez l'opération suivante

- Ne pas pulvériser des insecticides inflammables et des autres voyageurs près du jeu de jeu
- Ne touchez pas le gamepad avec des liquides tels que l'eau ou le jus! Il peut causer des clés de dysfonctionnement ou d'être endommagé
- Ne branchez pas et ne débranchez pas le câble USB avec humide mains
- Ne pas utiliser dans des endroits humides ou chauds, tels que des salles de bain
- Ne pas utiliser dans des endroits faciles à tomber, poussiéreux (plage) ou avoir des champs magnétiques
- Ne le mettez pas au-dessus de l'équipement générateur de chaleur comme dissipation de chaleur

Notes d'opération

- N'utilisez pas trop de force lorsque vous utilisez, cela provoquera facilement la fatigue de la main et l'usure de la clé et la déchirure
- Si vous ressentez des poignets douloureux ou des doigts pendant l'utilisation, veuillez ajuster votre posture et votre force ou arrêter temporairement de l'utiliser.
- Si vos mains ne se sentent pas bien pendant l'utilisation, arrêtez d'utiliser l'utilisation, une utilisation continue peut provoquer des éruptions cutanées ou d'autres réactions allergiques

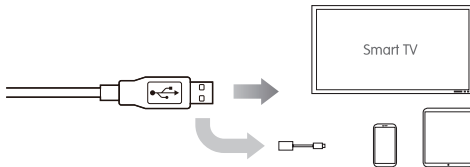
Compatibilité



Mode XInput et mode dinugnon-Windows 7/8/10 & MacOS

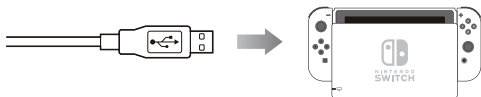
Système d'exploitation Windows compatible avec le mode xinput et le mode dinugnon

- Le mode XInput est largement utilisé dans les jeux 3a et les derniers jeux de la plate-forme Microsoft and Steam.
- Mode dinugnon compatible avec les premiers jeux de Windows et de simulateur, etc.



Mode dinuput-équipement Android (téléphone portable / tablette / boîte de télévision / TV)

- Lors de la connexion à un périphérique portable tel qu'un téléphone portable / tablette, l'appareil nécessite une fonction Bluetooth disponible.
- La résistance de la fonction de vibration dépend de la qualité du fabricant lors de la connexion à l'équipement Android.
- Si le jeu ne peut prendre en charge que le mode écran tactile, non pas le mode de contrôle de GamePad. Ce n'est que vous ne pouvez pas utiliser ce jeu de jeu pour le jeu.



Commutateur de mode-Nintendo

- Ce produit prenant uniquement la prise en charge du commutateur, mais également en prenant en charge le mode Xinput de PC et le mode dinugnon.
- Prise en charge du produit Commutateur de réveil et fonction de la poignée.
- Le jeu de jeu prend en charge le commutateur pour utiliser la fonction d'axe du gyroscope.
- Dual Moteurs intégrés Prise en charge Dual Vibration Fonction, l'intensité de vibration de moteur peut être ajustée.
- Le gamepad prend en charge PC360 PC Mode PC Fin à l'utilisation. Mais vous devez d'abord télécharger et installer PC360 Pilote.
- Le produit prend en charge la fonction Turbo et annuler la fonction Turbo, la vitesse de turbo peut être ajustée.
- Le câble USB prenant en charge le câble USB pour connecter le commutateur BACOME A contrôleur filaire, débranchez le câble peut toujours utiliser la fonction Bluetooth.
- Le produit comporte quatre fonctions de programmation, peut configurer différentes fonctions clés.
- Il incitera la batterie après avoir allumé l'appareil, puis se connectera au périphérique Bluetooth.

V modèle - pour iPhone et iPad

- Lorsque vous connectez des périphériques iOS, vous devez utiliser la connexion sans fil du jeu de jeu et passer en mode V
- Ce produit n'a pas de fonctions autres que décrites dans la spécification, elle ne prend pas en charge la fonction tactile virtuelle.
- Si le jeu n'est pas conçu pour MFI GamePad, même s'il est pris en charge pour d'autres gamesPads, vous ne pouvez toujours pas utiliser le contrôle de la poignée dans le jeu.

Veuillez vérifier tous les éléments inclus dans le paquet



1 x Gamepad



1 x Carte manuelle et garantie



1 x Câble de données de chargement USB



1 x touches de flèche de recharge de recharge



2 x keycaps 3D de recharge

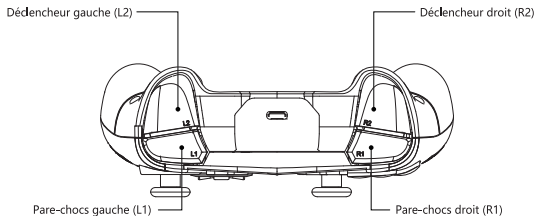
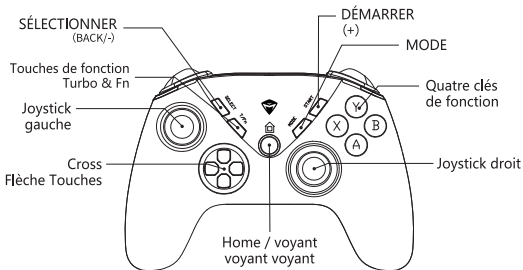
Maintenance

S'il vous plaît utiliser un duster doux ou un chiffon humide pour nettoyer le gamepad

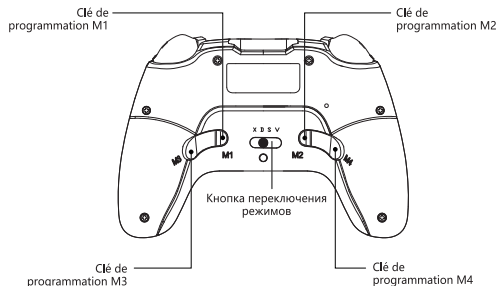
N'utilisez pas de solvant, par exemple: gaz, diluant, alcool, détergent de cuisine, lingettes chimiques ... il peut causer une déformation et une couleur de couleur

N'utilisez pas de chiffon humide Essuyez ce jeu de jeu qui causera des dommages internes

Mise en page principale



Key Layout



Instructions de connexion de base

Le produit a une fonction de réveil, veuillez sélectionner le mode périphérique correspondant avant la connexion sans fil.

X: mode XInput sans fil / mode informatique-Nom du périphérique: contrôleur sans fil Xbox;

D: Nom de l'appareil Dinput / Android sans fil: Machenike HG503W;

S: Mode de commutation - le nom du périphérique: contrôleur Pro;

V: Nom de l'appareil Apple iOS Nom de l'appareil: contrôleur sans fil Xbox;

Entrez le mode d'appariement: maintenez la touche HOME enfoncée pendant 3 secondes dans l'état OFF et lorsque le voyant clignote rapidement, vous entrez le mode de couplage, connectez simplement le nom de périphérique correspondant ci-dessus.

Modifiez le périphérique jumelé: maintenez la touche HOME enfoncée pendant 5 secondes pour éteindre le jeu de jeu, puis sélectionnez le mode correspondant au périphérique et appuyez sur la touche HOME pendant 3 secondes pour entrer le mode de couplage et la paire à nouveau.

Connexion câblée: Utilisez le câble USB pour connecter directement le périphérique.

caractéristiques du produit

- Compatible avec la plate-forme Windows 7/8/10 et Steam (mode xinput)
- Compatible avec système Android dans le téléphone portable / Tablette / Smart TV / TV Boite, etc. (mode dinugnon)
- Abyx, joystick droit avec effet d'éclairage LED
- Expérience immersive améliorée et conception très fiabilité
- Rétroéclairage de boutons cool et moteur de vibration réglable
- Équipement intelligent Identifier et fonction de sélection du mode de vecteur

Instructions pour la connexion au commutateur

A. Connectez le jeu de jeu à l'interrupteur pour la première fois: **Allumez l'hôte du commutateur, cliquez pour choisir la prise de jeu → Modifiez la poignée sur l'interface de menu principale de l'interrupteur et entrez l'interface de mode de couplage.**

B. L'interrupteur sur le dos doit être réglé sur la position S. Appuyez sur la touche HOME enfoncée pendant 3 secondes pour **allumer le jeu de jeu**. Les voyants LED clignoteront lentement. Après 3 secondes, les quatre voyants clignoteront rapidement en même temps et entrent dans l'état de recherche. Le voyant est activé en même temps, indiquant que la poignée est associée avec succès avec le commutateur, puis appuyez sur la touche HOME pour revenir.

C. Connectez à nouveau le jeu de jeu au commutateur: **cliquez sur le bouton Accueil pendant 1 seconde pour allumer le jeu de jeu, il est automatiquement connecté au commutateur, puis appuyez sur la touche HOME pour revenir.**

D. GamePad et interrupteur Reconnexion:

1. Dans le mode veille profond, **cliquez sur n'importe quelle touche pour réveiller le jeu de jeu**, les quatre voyants de LED clignotent et le jeu de jeu se connectera automatiquement à l'interrupteur.

2. Lorsque le jeu de jeu est en mode veille (pas en mode vol), **cliquez sur le bouton Accueil du jeu de jeu pour réveiller l'interrupteur et le jeu de jeu se connectera automatiquement à l'interrupteur.**

3. Connectez l'interrupteur via le câble USB:

Tout d'abord, **allumez la fonction de connexion câblée du jeu de jeu dans les paramètres du commutateur.**

Le jeu de jeu est connecté au commutateur via le câble de données USB et peut être utilisé comme gamepad câblé.

L'indicateur de canal du jeu de jeu montre l'état de charge et continuera à clignoter. Débranchez le câble USB,

Le commutateur devient en mode Bluetooth et se connecte automatiquement au commutateur.

AVIS: 1. Les boutons qui peuvent réveiller le gamepad: Touche HOME, A \ B \ X \ X, Touches fléchées, Sélectionner, Touche de démarrage, Touche L1, R1, Capture d'écran.

2. Le bouton qui peut réveiller le bouton Switch: Accueil.

3. Appuyez sur la touche HOME enfoncée pendant plus de 5 secondes pour éteindre la prise de jeu.

4. La disposition de la clé ABYX de ce jeu de jeu est incompatible avec la poignée de commutateur PRO, vous pouvez régler la mise en page dans les paramètres du commutateur.

Développer la fonction

Ce produit comporte de nombreuses conceptions fonctionnelles avancées, comprenez les fonctions suivantes et utilisez-les pour obtenir une meilleure expérience de jeu.

Bouton Réglage de la luminosité du rétroéclairage

Appuyez sur la touche T / FN et cliquez sur la touche gauche / droite de Thecross pour diminuer / augmenter le réglage de la luminosité du rétroéclairage. Au total, quatre niveaux de luminosité, éteignez le rétroéclairage au niveau 0, puis appuyez sur la touche T / FN + la touche croisée pour augmenter la luminosité à son tour, la luminosité la plus élevée au niveau 3

Lorsque vous utilisez ce produit la nuit, afin d'empêcher le rétroéclairage d'interférer avec vous et d'autres, il est recommandé de désactiver ou de réduire la luminosité de la lumière

Réglage de l'intensité des vibrations

Appuyez sur la touche T / FN et cliquez sur le bas de la touche transversale pour affaiblir / augmenter l'intensité des vibrations du jeu de jeu. Il y a quatre niveaux d'intensité. Au niveau 0, la vibration est désactivée, puis appuyez sur la touche T / FN + la touche HAUT de la touche transversale pour augmenter l'intensité à son tour. L'intensité des vibrations est la plus élevée au niveau 3.

Réglage de la sensibilité de la joystick

Appuyez une fois sur le bouton T / FN et secouez la joystick à gauche une fois, vous pouvez réduire la plage de mouvements maximale du joystick d'une vitesse, réduisez l'effet de sensibilité dans le jeu;

Appuyez une fois sur le bouton T / FN et secouez la joystick à droite peut augmenter la plage de mouvements maximale de la bascule par un engrenage. La sensibilité des deux joysticks est indépendante, avec un total de 3 engrenages, et la valeur par défaut est la vitesse de sensibilité la plus élevée.

Affichage de la batterie

Lorsque la poignée est allumée, 4 voyants à domicile au total affiche le niveau de la batterie pendant 2 secondes. Affichage de l'alimentation: 4 lumières moyenne 76-100%, 3 lumières moyenne 51-75%, 2 lumières moyenne de 26 à 50% et 1 lumière moyenne de 0 à 25% à gauche. La durée de vie de la batterie du jeu de jeu est de 7 à 10 heures, veuillez le charger à temps lorsque la batterie est faible.

Paramètres programmables

1. Allumez la fonction d'enregistrement: lorsque le jeu de jeu fonctionne, appuyez sur T / FN + M1 / M2 / M3 / M4, par exemple, T / Fn + M1 Touche, le mode personnalisé de la touche M1 est allumé et le rétro-éclairage de Le bon joystick se tourne au rouge.
2. Appuyez ensuite sur les touches de fonction qui doivent être définies en séquence (supporter les paramètres de clé ABXY UP, vers le bas, vers le bas, la gauche, la droite, la droite, les réglages de la touche L1 L2 R1 et R2), cliquez sur la touche de fonction après la fin, la droite Rocker changera de rouge en bleu. la lumière qui signifie que le réglage est terminé.

(Par exemple: appuyez sur la touche T / FN + M1, la lumière bleue de la bascule droite passe à la lumière rouge, puis appuyez sur la touche ABXY à son tour, cliquez sur la touche M1 pour enregistrer et quitter une fois que le réglage est terminé, le La lumière rouge de la bascule droite passe à la lumière bleue, à ce stade, la fonction de pressage de la clé M1 est que les touches ABXY cliquent à leur tour)

3. Prestartings de clé de programmation clairs: Assurez-vous que le jeu de jeu est activé, appuyez sur la touche T / FN + M1 pour entrer en mode de programmation, la lumière bleue du joystick droit se tournera vers la lumière rouge et aucune opération de programmation n'est effectuée à ce stade. puis cliquez à nouveau sur M1, le voyant à bascule droite passe de la lumière rouge à la lumière bleue, puis la fonction personnalisée de cette touche est effacée.

Instruction de lumière LED

1. Quatre lumières LED flash rapidement: ce gamspad recherche un jumelage Bluetooth ou de la connexion à l'interrupteur via un appariement Bluetooth.
2. Les lumières LED clignotent rapidement et une indication basse tension: la tension de la batterie de ce jeu de jeu est inférieure à 25%; Lorsqu'il est inférieur à 5%, le jeu de jeu s'éteint automatiquement et ne peut pas être allumé.
3. Les lumières LED sont activées: le jeu de jeu et le commutateur sont connectés normalement via Bluetooth
4. Les lumières LED clignotent lentement et chargant l'indication: le jeu de jeu est connecté au commutateur via un câble USB; Lorsque le jeu de jeu est connecté au chargeur de chargement, les quatre voyants LED clignotent lentement, après avoir chargé complètement les lumières.
5. Lorsque vous chargez et utilisez USB pour vous connecter, le jeu de jeu ne fermera pas, eventHoughwhough appuyez sur le bouton de la maison pendant longtemps (les boutons de joystick de droite et XYAB sont toujours allumés et le bouton d'accueil clignote)

	Apple ios	Android	STEAM	SWITCH	Xinput	Dinput
Vibration	×	×	√	√	√	×
TURBO	√	√	√	√	√	√
L2R2	-	√	×	×	√	×

Réglage de la fonction turbo

Turbo Fonction Introduction

Appuyez d'abord sur la touche T / FN, puis appuyez sur n'importe quelle touche de fonction (A / B / X / Y / L1 / R1 / L2 / R2) du gamepad Totrun sur la fonction de rafale, puis appuyez sur t / fn + la même clé pour l'annuler.

Réglage de la vitesse turbo

Il y a trois vitesses peut être ajustée: maintenez la touche Turbo enfoncée et maintenez-la enfoncée, appuyez une fois sur le joystick à droite pour réduire la vitesse d'un engrenage et le voyant LED à la maison s'allume. Appuyez sur la touche TURBO et maintenez-la enfoncée, puis appuyez une fois sur le joystick à droite pour augmenter la vitesse d'une vitesse. La vitesse par défaut est 2 engrenages.

1er engrenage: la vitesse est 5 fois par seconde et une lumière LED est allumée;
 2e engrenage: La vitesse est 12 fois par seconde, avec deux lumières LED activées, le réglage par défaut est celui-ci;
 3ème engrenages: La vitesse est 20 fois par seconde et trois lumières LED sont activées.

Remettre les paramètres de défaut

Lorsque le pad n'a aucune réponse à vos opérations ou ne peut pas reconnaître le signal de travail, vous pouvez débrancher le câble USB et reconnecter cela. Vous pouvez également utiliser le mode manuel (Activer la méthode 2 dans le tableau précédent) afin de choisir d'entrer la version de travail correspondante. Si des problèmes existent toujours, veuillez vérifier le système d'exploitation, le conducteur de vice et la question de la compatibilité de GamePad, si vous ne pouvez toujours pas être résolu, veuillez contacter le service clientèle du revendeur.

Copyright et autres informations

PlayStation est la marque déposée de SonyInteractive Entertainment (SIE).

Xbox / Windows est la marque déposée de l'American Microsoft Corporation.

Android appartient à Google Inc.

Nintendo Switch Une marque déposée de la console de jeu portable Nintendo.

MacOS est la marque déposée de Apple Inc. dans les États-Unis et d'autres pays et régions.

D'autres noms de système et noms de produits figurant dans ce document sont généralement des marques déposées ou des marques de commerce de différentes entreprises de développeur. Veuillez noter qu'il n'y a pas de ™ et ® signes dans ce document.

Lorsque le micrologiciel du produit est mis à jour, veuillez consulter le service clientèle ou consulter notre site Web officiel pour vérifier, nous ne remarquerons pas.

spécification

Complexe

Project	Référence
Tension de fonctionnement	DC 3.7-4.2V
Courant de travail	10—40mA
Courant de veille du courant	10uA—50uA
Courant de vibration	80—130mA
La puissance d'entrée	DC5.0V/500mA
capacité de la batterie	3.7V / 600mAh
Temps de chargement	Environ 2-4 heures
Utilisation de la plage de distance	≤8M

Section de contrôle

Clé de direction * 1	Huit directions, facilement pour opérer
Clé de contrôle de la fonction * 4	A, B, Y, X Boutons X. Conception de bouton parfaite, l'opération tactile du doigt est plus sensible et rapide.
Bouton à la maison * 1	Allumez le gamepad; Appuyez sur le bouton Accueil pendant plus de 5 secondes, le jeu de jeu sera désactivé.
Rocker gauche et droit * 2	Nouvellement conçu pour la bascule 3D, 360 ° Gamme complète pour des opérations précises
Clé de fonction avant * 4	L1, R1, L2, R2. La nouvelle conception de la nouvelle gâchette et du bouton, réponse rapide.
Turbo key * 1	Turbo programmable Turbo, la fonction Combo clé à clé Turbo peut être annulée.
Indicateur de contrôleur	4 LED s'allume en même temps.
Bouton d'écran * 1	Appuyez sur la touche Capture d'écran du jeu pour screenshot de l'écran actuel et enregistrez-la.
Bouton de programmation * 4	Les touches M1, M2, M3, M4 peuvent programmer une programmation personnalisée.

Lorsque le jeu de jeu n'a aucune action pendant 5 minutes, il se retournera en mode veille et le voyant de gamepad s'éteint.

Une partie terminale

DC dans un périphérique câblé connecté	USB un type
Longueur du câble USB	Environ 2,2 mètres

Sicherheitsvorkehrungen

Bitte aufmerksam lesen

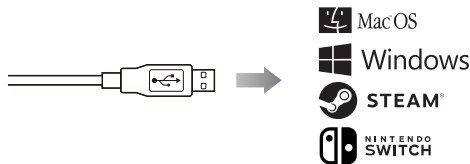
Um Schäden zu vermeiden, vermeiden Sie den folgenden Betrieb

- Sprühen Sie nicht brennbare Insektizide und andersesprays in der Nähe des Gamepads
- Berühren Sie den Gamepad nicht mit Flüssigkeiten wie Water oder Saft! Es kann die Tasten zu Fehlfunktionen verursachen oder beschädigt werden
- Stecken Sie das USB-Kabel nicht mit nass Hände
- Verwenden Sie nicht in feuchten oder heißen Orten, wie beispielsweise Badezimmer
- Verwenden Sie nicht an Orten, die leicht fallen, staubig (Strand) oder Magnetfelder haben
- Legen Sie es nicht auf die wärmeerzeugende Ausrüstung ein, als Wärmeableitung

Bedienungshinweise

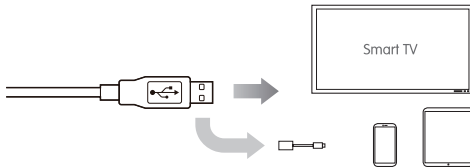
- Verwenden Sie nicht zu viel Kraft, wenn Sie verwenden, kann es leicht Handmüdigkeit und Schlüsselabnutzung verursachen
- Wenn Sie während des Gebrauchs wunder Handgelenke oder Finger fühlen, passen Sie bitte Ihre Haltung und Festigkeit an oder stützen Sie sich vorübergehend an.
- Wenn sich Ihre Hände während des Gebrauchs nicht wohl fühlen, hören Sie bitte auf, die Verwendung zu verwenden, wobei die Verwendung der Verwendung von Hautausschlag oder andere allergische Reaktionen verursacht wird

Kompatibilität



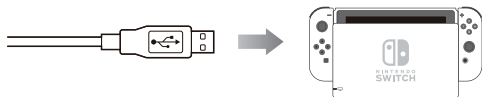
XInput-Modus & Dinput-Modus-Windows 7/8/10 & macos
Windows-Betriebssystem kompatibel mit XINPUT-Modus und DINPUT-Modus

- Der XINPUT-Modus wird häufig in 3A-Spielen und den neuesten Spielen von Microsoft- und Steam-Plattform verwendet
- DINPUT-MODUS Kompatibel mit frühen Spielen von Fenstern und Simulatorspiel usw.



DINPUT-MODE-Android-Geräte
(Mobiltelefon / Tablet / Smart TV / TV-Box)

- Beim Anschluss an ein tragbares Gerät wie ein Mobiltelefon / Tablet benötigt das Gerät die Bluetooth-Funktion verfügbar
- Die Stärke der Vibrationsfunktion hängt von der Herstellerqualität ab, wenn Sie mit Android-Geräten verbinden
- Wenn das Spiel nur den Touchscreen-Modus unterstützen kann, nicht der GamePAD-Steuerungsmodus. Das bedeutet, dass Sie dieses Gamepad nicht für das Spiel verwenden können.



Schaltmodus-Nintendo-Schalter

- Dieses Produkt unterstützt nicht nur den Schalter, sondern unterstützt auch den XINPUT-Modus des PCs und des Dinput-Modus.
- Produkt-Support Wecke-Up-Schalter- und Grifffunktion.
- Der Gamepad unterstützt den Schalter, um die Gyroscope-Achs-Funktion zu verwenden.
- Integrierte Doppelmotoren unterstützen doppelte Schwingungsfunktion, Motorschwingungsintensität kann eingestellt werden.
- Der Gamepad unterstützt PC360-PC-Modus PC-End zur Verwendung. Sie müssen jedoch zuerst den PC360-Treiber herunterladen und installieren.
- Die Produktunterstützung Turbo-Funktion und die Abbrechen der Turbo-Funktion, TURBO-Geschwindigkeit kann eingestellt werden.
- Das Gamepad unterstützt das USB-Kabel zum Anschließen des Switch-Bacome mit einem kabelgebundenen Controller, den Netzstecker, das das Kabel herausfindet, kann die Bluetooth-Funktion noch verwenden.
- Das Produkt verfügt über vier Programmierfunktionen, können verschiedene Schlüsselfunktionen einrichten
- Es wird den Akku nach dem Einschalten des Geräts auffordert und dann mit dem Bluetooth-Gerät hergestellt.

V modell - für iphone und ipad

- Beim Anschließen von iOS-Geräten müssen Sie die drahtlose Verbindung des Gamepads verwenden und in den V-Modus wechseln
- Dieses Produkt hat keine anderen Funktionen als in der Spezifikation beschrieben, sondern unterstützt keine virtuelle Berührungsfunktion.
- Wenn das Spiel nicht für MFI Gamepad konzipiert ist, auch wenn es für andere Gamepads unterstützt wird, können Sie die Griffsteuerung immer noch nicht im Spiel verwenden.

Bitte überprüfen Sie alle im Paket enthaltenen Elemente



1 x gamepad



1 x Handbuch & Garantiekarte



1 x USB-Ladedatenkabel



1 x Ersatzkreuzpfeiltasten



2 x Ersatzteile 3D-Tastencaps

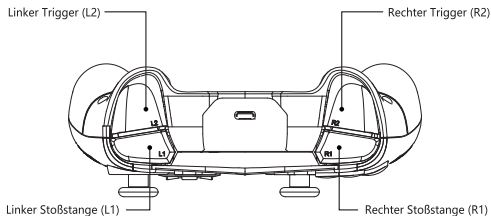
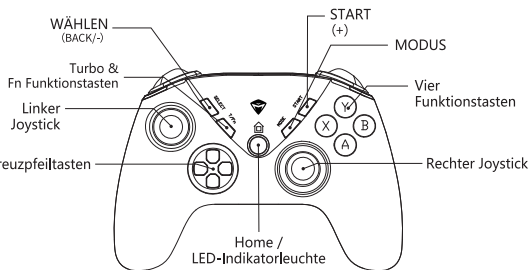
Instandhaltung

Bitte verwenden Sie einen weichen Duster oder ein feuchtes Tuch, um Gamepad zu säubern

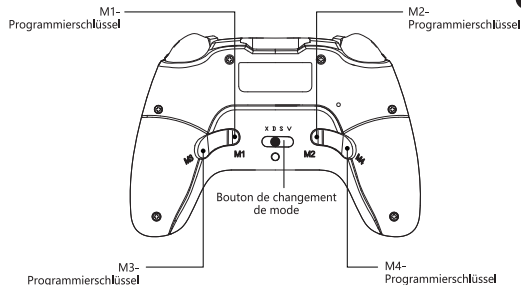
Verwenden Sie kein Lösungsmittel, z. B.: Gas, Verdünnern, Alkohol, Küchenwaschmittel, chemische Tücher ... Es kann eine Verformung und Farbe des Fallouts verursachen

Verwenden Sie kein Nass-Ragwischen dieses Gamepads, das einen internen Schaden verursacht

Schlüssellayout



Schlüssellayout



Grundlegende Anschlussanweisungen

Das Produkt verfügt über Weckfunktion, bitte den entsprechenden Gerätemodus vor der drahtlosen Verbindung auswählen

X: Wireless XInput-Modus / Computermodus - der Name des Geräts: Xbox-Wireless-Controller;

D: Wireless DINPUT / Android-Modus-Gerätename: Machenike-HG503W;

S: Switch-Modus - Der Name des Geräts: Pro-Controller;

V: Apple iOS-Modus-Gerätename: Xbox-Wireless-Controller;

Genden Sie den Pairing-Modus ein: Halten Sie die Home-Taste 3 Sekunden lang im AUS-Status gedrückt, und wenn die Anzeigelampe schnell blinkt, geben Sie den Pairing-Modus ein und verbinden Sie einfach den entsprechenden Gerätenamen oben.

Ändern Sie das gekoppelte Gerät: Halten Sie die Home-Taste 5 Sekunden lang gedrückt, um den Gamepad auszuschalten, und wählen Sie den Modus, der dem Gerät entspricht, und drücken Sie die Home-Taste 3 Sekunden lang, um den Pairing-Modus einzugeben.

Verdrahtete Verbindung: Verwenden Sie das USB-Kabel, um das Gerät direkt anzuschließen

Produktmerkmale

- Kompatibel mit Windows 7/8/10 und Dampfplattform (Xinput-Modus)
- Kompatibel mit Android-System im Handy / Tablet / in Smart TV / TV-Box usw. (Dinput-Modus)
- Abyx, rechter Joystick mit LED-Beleuchtungseffekt
- Enhanced Intersosive Erfahrung und Hochzuverlässigkeitsdesign
- Coole Taste Hintergrundbeleuchtung und einstellbarer doppelter Vibrationsmotor
- Intelligente Ausrüstung Identifizierungs- und Getriebemodus-Auswahlfunktion

Anweisungen zum Verbinden mit dem Switch

A. Verbinden Sie den Gamepad zum ersten Mal an den Switch: Schalten Sie den Switch-Host ein. Klicken Sie hier, um den Gamepad zu wählen → Ändern Sie den Griff an der Hauptmenüoberfläche des Switchs und geben Sie die CAPE-MODE-Schnittstelle ein.

B. Der Schalter auf der Rückseite sollte auf die S-Position eingestellt werden. Halten Sie die Home-Taste 3 Sekunden lang gedrückt, um das Gamepad einzuschalten. Die LED-Leuchten blinken langsam. Nach 3 Sekunden blinken die vier LEDs gleichzeitig schnell und geben den Suchstatus ein. Die LED ist gleichzeitig eingeschaltet, was darauf hinweist, dass der Griff erfolgreich mit dem Schalter gekoppelt ist, und drücken Sie dann die Home-Taste, um zurückzukehren.

C. Verbinden Sie das Gamepad erneut mit dem Switch: Klicken Sie auf die Home-Taste, um 1 Sekunde lang zu schalten, um das Gamepad einzuschalten. Es wird automatisch an den Schalter angeschlossen, und drücken Sie dann die Home-Taste, um zurückzukehren.

D. Gamepad und Schalter-Wiederverbindung:

1. Klicken Sie im Tiefschlafmodus auf eine beliebige Taste, um den Gamepad aufzuwachen, die vier LED-Leuchten blinken, und das Gamepad ist automatisch wieder zum Switch verbunden

2. Wenn der Gamepad im Sleep-Modus (nicht im Flugmodus) befindet (nicht im Flugmodus), klicken Sie auf die Home-Taste des Gamepads, um den Switch aufzuwachen, und das Gamepad verbindet sich automatisch wieder zum Switch.

3. Schließen Sie den Schalter über das USB-Kabel an:

Schalten Sie zunächst die kabelgebundene Verbindungsfunktion des Gamepads in den Switch-Einstellungen ein.

Das Gamepad ist über das USB-Datenkabel mit dem Schalter verbunden, und es kann als kabelgebundener Gamepad verwendet werden.

Die Kanalanzeige des GamePads zeigt den Ladezustand an und blinkt weiter.

Trennen Sie das USB-Kabel,

Der Schalter wird der Bluetooth-Modus und verbindet sich automatisch wieder an den Switch.

Hinweis: 1. Die Bymtoms, die den Gamepad aufwachen können: Home-Taste, A \ B \ y \ x, Pfeiltasten, Auswahl, Starttaste, L1, R1-Taste, Screenshot-Taste.

2. Die Schaltfläche, die den Schalter aufwachen kann: Home-Taste.

3. Halten Sie die Home-Taste länger als 5 Sekunden gedrückt, um den Gamepad auszuschalten.

4. Das Abyx-Schlüssellayout dieses Gamepads ist mit dem Pro-Switch-Griff inkonsistent. Sie können das Layout in den Schaltereinstellungen anpassen.

Funktion ausdehnen

Dieses Produkt hat viele erweiterte funktionale Designs, verstehen die folgenden Funktionen und verwenden sie, um ein besseres Spielerlebnis zu erhalten

Taste Hintergrundbeleuchtung Helligkeitsanpassung

Drücken Sie die T / FN-Taste und klicken Sie auf das Bild links / rechts des T-Taste, um die Helligkeitseinstellung der Taste Backlight zu verringern. Insgesamt vier Helligkeitsstufen, schalten Sie die Hintergrundbeleuchtung auf Ebene 0 aus und drücken Sie dann die T / FN-Taste + Kreuzschlüssel, um die Helligkeit wiederum zu erhöhen, die höchste Helligkeit auf Ebene 3

Wenn Sie dieses Produkt in der Nacht nutzen, um zu verhindern, dass die Hintergrundbeleuchtung Sie und andere davon stört, wird empfohlen, die Helligkeit des Lichts auszuschalten oder zu reduzieren

Vibrationsintensitätseinstellung

Drücken Sie die T / Fn-Taste, und klicken Sie auf das Abwärts- / Auf- / Auf- und Kreuzschlüssel, um die Vibrationsintensität des Gamepads zu schwächen / zu erhöhen. Es gibt vier Intensitätsstufen. Bei Stufe 0 ist die Vibration ausgeschaltet, und drücken Sie dann die T / Fn-Taste + die UP-Taste des Kreuzschlüssels, um die Intensität wiederum zu erhöhen. Die Vibrationsintensität ist der höchste auf Ebene 3.

Joystick-Empfindlichkeitsanpassung

Drücken Sie die T / Fn-Taste und schütteln Sie den Joystick nach links, Sie können den maximalen Bewegungsbereich des Joysticks um einen Gang reduzieren, den Sensitivitätseffekt im Spiel reduzieren; Drücken Sie die T / Fn-Taste und schütteln Sie den Joystick nach rechts, da er den maximalen Bewegungsbereich der Wippe um einen Gang erhöhen kann. Die Empfindlichkeit der beiden Joysticks ist unabhängig, mit insgesamt 3 Gängen, und der Standard ist das höchste Empfindlichkeitsgerät

Batterieanzeige

Wenn der Griff eingeschaltet ist, zeigen 4 Startanzeige in Summe die Batteriestufe 2 Sekunden lang an. Power Display: 4 Lichter Mittelwert 76-100%, 3 Lichter Mittelwert 51-75%, 2 Lichter bedeuten 26-50%, und 1 Licht bedeutet nur 0-25% übrig. Die Akkulaufzeit des Gamepads beträgt 7-10 Stunden, bitte laden Sie es rechtzeitig auf, wenn der Akku niedrig ist.

Funktion ausdehnen

Programmierbare Einstellungen

1. Schalten Sie die Datensatzfunktion ein: Wenn der Gamepad arbeitet, drücken Sie T / Fn + M1 / M2 / M3 / M4, z. B. T / Fn + M1-Taste, wird der benutzerdefinierte Modus der M1-Taste eingeschaltet, und die Hintergrundbeleuchtung von Der rechte Joystick wendet sich zu rot.

2. Drücken Sie dann die Funktionstasten, die in der Reihenfolge eingestellt werden müssen (ABXY UP, DOWN, LINKS, RIGHT L1 L2 R1- und R2-TASTE-Einstellungen) Klicken Sie nach der Fertigstellung auf den Funktionstasten, das rechte Rocker-Licht ändert sich von rot zu blau Licht, was bedeutet, dass die Einstellung abgeschlossen ist.

(Zum Beispiel: Drücken Sie die Taste T / Fn + M1, das blaue Licht des rechten Rockers ändert sich auf rotes Licht, und drücken Sie dann den ABXY-Taste wiederum, klicken Sie auf die Taste M1, um zu speichern und zu beenden, nachdem die Einstellung abgeschlossen ist, Rotes Licht des rechten Rockers wechselt zu diesem Zeitpunkt in blauem Licht, die Funktion des Drückens der M1-Taste ist, dass die ABXY-Tasten wiederum klicken)

3. Clear Programmierschlüssel-Voreinstellungen: Vergewissern Sie sich, dass das Gamepad eingeschaltet ist. Drücken Sie die Taste T / Fn + M1, um den Programmiermodus aufzurufen. Das blaue Licht des rechten Joysticks wendet sich auf rotes Licht, und es wird zu diesem Zeitpunkt kein Programmiervorgang ausgeführt, und dann klicken Sie erneut auf M1, die rechte Rocker-LED wechselt von rotem Licht auf blaues Licht, dann wird die benutzerdefinierte Funktion dieses Schlüssels gelöscht.

LED-Lichtanweisung

1. Vier LED-Leuchten blinken schnell: Dieses GAMSPAD sucht nach Bluetooth-Pairing oder verbindet sich durch Bluetooth-Pairing an den Schalter.
2. LED-Leuchten blinkt schnell und niedrige Spannungsanzeige: Die Batteriespannung dieses Gamepads ist niedriger als 25%; Wenn es niedriger als 5% ist, wird der Gamepad automatisch heruntergefahren und kann nicht eingeschaltet werden.
3. Die LED-Leuchten befinden sich auf: Der Gamepad und der Schalter sind normal über Bluetooth abgeschlossen
4. LED-Leuchten blinken langsam und laden Anzeige: Das Gamepad ist mit dem Switch durch USB-Kabel verbunden. Wenn der Gamepad zum Laden an das Ladegerät angeschlossen ist, blinken die vier LED-Leuchten langsam, nachdem die Lichter vollständig aufgeladen ist, ausgeschaltet.
5. Beim Laden und Verwenden von USB, um eine Verbindung herzustellen, wird das Gamepad nicht heruntergefahren, EventHAPPT drücken Sie die Home-Taste für lange Zeit (der rechte Joystick- und XYAB-Tasten sind immer eingeschaltet, und die Home-Taste blinkt).

Verbindungsfunktion Beschreibung

	Apple ios	Android	STEAM	SWITCH	Xinput	Dinput
Vibration	×	×	√	√	√	×
TURBO	√	√	√	√	√	√
L2R2	-	√	×	×	√	×

Turbo-Funktionseinstellung

Turbo-Funktionseinführung

Drücken Sie zuerst die T / Fn-Taste, und drücken Sie dann eine beliebige Funktionstaste (a / b / x / y / l1 / r1 / l2 / r2) des Gamepad-Tottruns auf der Burst-Funktion, und drücken Sie dann T / Fn + gleiche Taste, um ihn abzubrechen .

Turbo-Geschwindigkeitsanpassung

Es gibt drei Geschwindigkeiten Drücken Sie die Turbo-Taste und halten Sie ihn gedrückt, und drücken Sie den rechten Joystick einmal, um die Geschwindigkeit um einen Gang zu erhöhen. Die Standardgeschwindigkeit beträgt 2 Gänge.

1. Gang: Die Geschwindigkeit beträgt 5 mal pro Sekunde, und ein LED-Licht ist eingeschaltet;
2. Gang: Die Geschwindigkeit beträgt 12 mal pro Sekunde, wobei zwei LED leuchtet, die Standardeinstellung ist dieser Gang;
3. Zahnräder: Die Geschwindigkeit beträgt 20 mal pro Sekunde, und drei LED-Leuchten sind eingeschaltet.

Einstellung zurücksetzen

Wenn Pad keine Antwort auf Ihre Vorgänge hat oder das Arbeitssignal nicht erkennen kann, können Sie das USB-Kabel vom Netzstecker anschließen und erneut verbinden. Sie können den manuellen Modus (Aktivieren Sie Methode 2 in der vorherigen Tabelle), um den entsprechenden Arbeitsmodus einzugeben. Es gibt noch Probleme, bitte überprüfen Sie das Betriebssystem, den Treiber des VICE-Treibers und des Gamepad-Kompatibilitätsproblems, wenn immer noch nicht aufgelöst werden kann, wenden Sie sich bitte an den Händler-Kundendienst

Urheberrecht und andere Informationen

PlayStation ist das eingetragene Marke von Sony Interactive Entertainment (Sie).

Xbox / Windows ist das eingetragene Marke der amerikanischen Microsoft Corporation.

Android gehört zu Google Inc.

Nintendo wechseln eine eingetragene Marke von Nintendo Portable Game Console.

MacOS ist das eingetragene Marke von Apple Inc. in US A und anderen Ländern und Regionen.

Andere Systemnamen und Produktnamen, die in diesem Dokument erscheinen, sind in der Regel eingetragene Warenzeichen oder Marken verschiedener Entwicklergesellschaft. Bitte Sie darauf, dass in diesem Dokument keine TM und [®] Zeichen vorhanden sind.

Wenn die Produktfirmware aktualisiert wird, wenden Sie sich bitte an den Kundenservice oder gehen Sie zu unserer offiziellen Website, um zu überprüfen, werden wir nicht mehr bemerken.

Spezifikation

Komplex

Projekt	Referenz
Betriebsspannung	DC 3.7-4.2V
Arbeitsstrom	10—40mA
Schlafmodus Strom	10uA—50uA
Vibrationsstrom	80—130mA
Eingangsleistung	DC5.0V/500mA
Batteriekapazität	3.7V / 600mAh
Zeit des Ladens	Ungefähr 2-4 Stunden
Verwenden des Entfernungsbereichs	≤8M

Kontrollabschnitt

Richtungsschlüssel * 1	Acht Anweisungen, leicht zu bedienen
Funktionskontrollschlüssel * 4	A, B-, Y-, X-Tasten. Perfekte Knopfdesign, der Finger-Touch-Vorgang ist empfindlicher und schneller.
Home-Taste * 1	Schalten Sie den Gamepad ein; Drücken Sie die Home-Taste länger als 5 Sekunden, das Gamepad deaktiviert.
Linke und rechte Rocker * 2	Neu entwickelt für 3D-Rocker, 360 ° Full-Sortiment für genaue Vorgänge
Frontend-Funktionstaste * 4	L1, R1, L2, R2. Die neue Trigger- und Taste-Schaltfläche, schnelle Antwort.
Turbo-Schlüssel * 1	Programmierbare Turbo-Taste, die Turbo-Single-Key-Combo-Funktion kann abbrechen.
Controller-Anzeige	4 LED leuchtet gleichzeitig.
Screenshot-Taste * 1	Drücken Sie die Screenshot-Taste im Spiel, um den aktuellen Bildschirm zu screenshot zu speichern und speichern Sie ihn.
Programmierknopf * 4	M1, M2, M3, M4-Tasten können benutzerdefinierte Programmierung
Wenn das Gamepad für 5 Minuten keine Aktion hat, wendet sich der Schlafmodus an, und das Gamepad-Licht wird ausgeschaltet.	

Ein Endgerät

DC in verdrahtetem Gerät verbunden	USB A Type
USB-Kabellänge	Etwa 2,2 Meter

Меры безопасности

Пожалуйста, прочитайте внимательно

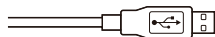
Чтобы предотвратить повреждение, избегайте следующей операции

- Чтобы предотвратить повреждение, избегайте следующей операции
- Не распыляйте легковоспламеняющиеся инсектициды и другие недостатки вблизи геймпада
- Не подключайте и не отключите USB-кабель влажными Руки
- Не используйте во влажных или горячих местах, таких как ванные комнаты
- Не используйте в местах, которые легко упасть, пыльные (пляж) или имеют магнитные поля
- Не помещайте его на верхнюю часть теплового оборудования, как рассеивание тепла

Операция ноты

- Не используйте слишком много силы при использовании, оно легко приведет к тому, что утомляется утомление и изношение ключа
- Если вы чувствуете себя больными запястьями или пальцами во время использования, пожалуйста, отрегулируйте свою осанку и силу или временно прекратите их использовать.
- Если ваши руки чувствуют себя не очень хорошо во время использования, оставьте использование, продолжающееся использование может привести к снижению кожи или других аллергических реакций

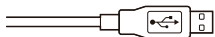
Совместимость



Режим XINPUT & DINOTION MODE-Windows 7/8/10 & MacOS

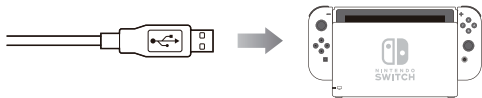
Операционная система Windows, совместимая с режимом Xinput и режимом DINOP

- Режим XINPUT широко используется в играх в 3A и последних играх Microsoft и Steam Platform
- Динатурный режим совместимый с ранние игры Windows и Simulator Game и т. Д.



DINPUT мод Android Оборудование (мобильный телефон / планшет / Smart TV / TV коробка)

- При подключении к портативному устройству, таком как мобильный телефон / планшет, устройство нуждается в функции Bluetooth
- Сила функции вибрации зависит от качества производителя при подключении к устройству Android
- Если игра может поддерживать только режим сенсорного экрана, а не режим управления GamePad. Это означает, что вы не можете использовать эту геймпад для игры.



Переключатель режима-Nintendo Switch

- Этот продукт не только поддерживает переключатель, но и поддерживает режим Xinput PC и режим DINOTPUT.
- Поддержка продукта Управляет выключатель и обрабатывать функцию обработки.
- Геймпад поддерживает коммутатор, чтобы использовать функцию оси гироскопы.
- Встроенные двойные моторы поддерживают функцию двойной вибрации, интенсивность вибрации двигателя можно регулировать.
- Геймпад поддерживает конец ПК PC360 PC PC360 для использования. Но вам нужно сначала загрузить и устанавливать драйвер PC360.
- Поддержка продукта Turbo Function и отменить функцию Turbo, turbo скорость можно регулировать.
- GamePad поддерживает USB-кабель для подключения переключателя Васоте проводной контроллер, отключайте кабель, все еще можно использовать функцию Bluetooth.
- Продукт имеет четыре функции программирования, могут настроить различные ключевые функции
- Он подскажет аккумулятор после включения устройства, а затем подключится к устройству Bluetooth.

V Модель - для iPhone и iPad

- При подключении устройств iOS необходимо использовать беспроводное соединение GamePad и переключиться в режим V
- Этот продукт не имеет функций, отличных от описанных в спецификации, он не поддерживает функцию Virtual Touch.
- Если игра не предназначена для MFI GamePad, даже если она поддерживается для других геймпадов, вы все равно не можете использовать управление ручкой в игре.

Пожалуйста, проверьте все товары, включенные в пакет



1 x GamePad



1 x руководство и гарантия



1 x USB зарядки
кабеля данных



1 x запасные крестные
клавиши со стрелками



2 x Запасные
3D Keypcaps

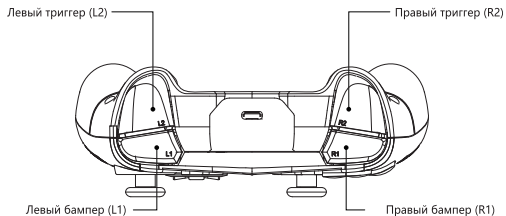
Обслуживание

Пожалуйста, используйте мягкую тряпку или влажную ткань, чтобы очистить геймпад

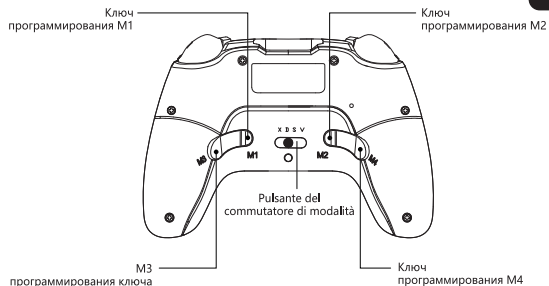
Не используйте растворитель, например: газ, тоньше, спирт, кухонное моющее средство, химические вайпы ... это может привести к деформации и цвету Fallout

Не используйте влажную тряпку, вытереть эту геймпад, что вызовет внутренний ущерб

Макет ключей



Макет ключей



Основные инструкции по подключению

Продукт имеет функцию пробуждения, пожалуйста, выберите соответствующий режим устройства перед подключением Wireless

X: беспроводной режим XINPUT / компьютерный режим - имя устройства: беспроводной контроллер Xbox;

D: Беспроводная дината / Android-режим - имя устройства: Machenike HG503W;

S: режим переключения - имя устройства: Pro контроллер;

V: Название режима IOS Apple IOS: Xbox Беспроводной контроллер;

Введите режим сопряжения: нажмите и удерживайте кнопку «Домашняя кнопка» в течение 3 секунд в состоянии выключателя, и когда светильник индикатора быстро мигает, вы введете режим сопряжения, просто подключите соответствующее имя устройства выше.

Измените соединенное устройство: нажмите и удерживайте кнопку «Домашняя кнопка» в течение 5 секунд, чтобы выключить геймпад, затем выберите режим, соответствующий устройству, и нажмите кнопку «Домашняя» на 3 секунды, чтобы снова ввести режим сопряжения и пары.

Проводное соединение: используйте кабель USB, чтобы напрямую подключить устройство

Особенности продукта

- Совместимо с Windows 7/8/10 и паровой платформой (режим Xinput)
- Совместим с системой Android в мобильном телефоне / планшете / Smart TV / телевизоре и т. Д. (Режим DINOPI)
- Абух, правый джойстик со светодиодным эффектом освещения
- Улучшенный захватный опыт и дизайн высокой надежности
- Прохладная кнопка подсветки и регулируемый двойной вибрационный двигатель
- Интеллектуальное оборудование определяет и функция выбора режима передач

Инструкции для подключения к выключателю

A. Подключите геймпад к выключателю в первый раз: включите хост переключателя, нажмите, чтобы выбрать GamePad → Измените GRIP на главном интерфейсе меню переключателя и введите интерфейс режима сопряжения.

B. Переключатель на спине должен быть установлен в положение s. Нажмите и удерживайте домашнюю кнопку в течение 3 секунд, чтобы включить геймпад. Светодиодные фонари будут мигать медленно. Через 3 секунды четыре светодиода будут быстро проникнуть одновременно и введите поисковое состояние. Светодиод включен одновременно, указывая на то, что ручка успешно в паре сочетается с коммутатором, а затем нажмите кнопку «Домой» для возврата.

C. Снова подключите геймпад к переключателю: щелкните кнопку «Домой» на 1 секунду, чтобы включить Геймпад, он автоматически подключен к коммутатору, а затем нажмите кнопку «Главная», чтобы вернуться.

D. GamePad и переключатель переключения:

1. В режиме глубокого сна нажмите любую клавишу, чтобы разбудить геймпад, четыре светодиода фонаря будут мигать, а GamePad автоматически подключится к коммутатору
2. Когда GamePad находится в режиме ожидания (не в режиме полета), нажмите кнопку HOME на геймпаде, чтобы просыпаться на коммутаторе, а GamePad автоматически подключится к коммутатору.
3. Подключите переключатель через USB-кабель:
Во-первых, включите функцию проводной связи Геймпада в настройках переключателя. Геймпад подключен к коммутатору через USB-кабель данных, и его можно использовать в качестве проводной геймпада.
Индикатор канала геймпада показывает статус зарядки и продолжит мигать. Отключите USB-кабель,
Переключатель становится режимом Bluetooth и автоматически подключается к переключателю.

Уведомление: 1. Buttons, которые могут проснуться на геймпаде: Home Key, а \b \y \x, клавиши со стрелками, выберите, кнопку запуска, I, r1 ключ, ключ скриншота.
2. Кнопка, которая может проснуться на выключателе: домашняя кнопка.
3. Нажмите и удерживайте домашнюю кнопку более 5 секунд, чтобы выключить геймпад.
4. Расположение ключа АбуХ этого геймпада несовместима с ручкой Pro Switch, вы можете настроить макет в настройках переключателя.

Развернуть функцию

Этот продукт имеет много продвинутых функциональных конструкций, понимают следующие функции и используют их, чтобы получить лучший игровой опыт

Регулировка яркости подсветки кнопки

Нажмите клавишу T / FN и щелкните влево / вправо от ключа Thecross, чтобы уменьшить / увеличить регулировку яркости подсветки ключа. В общей сложности четыре уровня яркости, выключите подсветку на уровне 0, а затем нажмите клавишу T / FN + Cross, чтобы увеличить яркость в свою очередь, самая высокая яркость на уровне 3

Когда вы используете этот продукт ночью, чтобы предотвратить вмешательство подсветки и другим, рекомендуется выключить или уменьшить яркость света

Регулировка интенсивности вибрации

Нажмите клавишу T / FN и нажмите вниз / вверх перекрестного ключа, чтобы ослабить / увеличить интенсивность вибрации геймпада. Есть четыре уровня интенсивности. На уровне 0 вибрация выключается, а затем нажмите клавишу T / FN + клавишу UP перекрестного ключа, чтобы увеличить интенсивность в свою очередь. Интенсивность вибрации самая высокая на уровне 3.

Регулировка чувствительности джойстика

Нажмите кнопку T / FN и встряхните джойстик влево один раз, вы можете уменьшить максимальный диапазон движения джойстика на одну шестерню, уменьшить эффект чувствительности в игре; Нажмите кнопку T / FN и встряхните джойстик вправо, однажды можно увеличить максимальный диапазон перемещения ровера на одну передачу. Чувствительность двух джойстиков не зависит от всего 3 шестерни, а по умолчанию - самая высокая шестерня чувствительности

Дисплей аккумулятора

Когда ручка включена, в общей сложности 4 дома индикатора отобразит уровень батареи в течение 2 секунд. Дисплей питания: 4 Огни означает 76-100%, 3 света означает 51-75%, 2 света означает 26-50%, а 1 свет означает только 0-25%. Срок службы батареи геймпада составляет 7-10 часов, пожалуйста, зарядите его вовремя, когда батарея низкая.

Программируемые настройки

1. Включите запись в записи: когда GamePad работает на прессе T / FN + M1 / M2 / M3 / M4, например, ключ T / FN + M1, пользовательский режим клавиши M1 включен, а подсветка Правый джойстик превращается в красный.

2. Затем нажмите функциональные клавиши, которые необходимо установить в последовательности, (поддержка ABXY вверх, вниз, влево, вправо I1 I2 r1 и r2 Настройки клавиши) Нажмите функциональную клавишу после завершения, правильный рокер свет изменится с красного на синий Свет, который означает, что настройка завершена.

(Например: нажмите клавишу T / FN + M1, синий свет правильного рокера изменится на красный свет, а затем нажимает клавишу ABOXY в свою очередь, щелкните ключ m1, чтобы сохранить и выйти после завершения настройки, Красный свет правильного рокера изменится в синий свет, в это время функция нажатия клавиши M1 заключается в том, что клавиши abxy щелкают в свою очередь)

3. Прозрачные задачи ключей программирования: Убедитесь, что GamePad включен, нажмите клавишу T / FN + M1, чтобы войти в режим программирования, синий свет правого джойстика превратится в красный свет, и в настоящее время операция программирования не выполняется. , а затем щелкните M1 снова, правый Rocker LED изменяется от красного света в синий свет, то пользовательская функция этого ключа очищена.

Инструкция LED Light

1. Четыре светодиодных света быстро вспыхивают: эта GamPSPAD ищет сопряжение Bluetooth или подключение к переключению через соединение Bluetooth.

2. Светодиодные фонари мигает быстро и низковольтное указание: напряжение батареи этой геймпады ниже 25%; Когда он ниже 5%, GamePad автоматически выключается и не может быть включен.

3. Светодиодные фонари находятся: геймпад, а коммутатор обычно подключаются через Bluetooth

4. Светодиодные огни мигают медленно и индикация зарядки: геймпад подключен к коммутатору через USB-кабель; Когда геймпад подключен к зарядному устройству для зарядки, четыре светодиодные светильники медленно вспыхивают, после полного заряда света возникнет.

5. При зарядке и использовании USB Connect, GamePad не будет выключаться, EventHokts Нажмите домашнюю кнопку в течение длительного времени (правый джойстик и кнопки XYAB всегда включены, а домашняя кнопка мигает)

	Apple ios	Андроид	STEAM	SWITCH	Xinput	Dinput
Вибрация	×	×	√	√	√	×
TURBO	√	√	√	√	√	√
L2R2	-	√	×	×	√	×

Turbo Функция Настройка

Турбо функция Введение

Сначала нажмите клавишу T / FN, затем нажмите любую функциональную клавишу (A / B / X / Y / L1 / R1 / L2 / R2) GamePad Totrun в функции Buck, а затем нажмите T / FN + той же клавишу, чтобы отменить его Отказ

Регулировка турбо скорости

Es gibt drei Geschwindigkeiten Drücken Sie die Turbo-Taste und halten Sie ihn gedrückt, und drücken Sie den rechten Joystick einmal, um die Geschwindigkeit um einen Gang zu erhöhen. Die Standardgeschwindigkeit beträgt 2 Gänge.

1-я передача: скорость составляет 5 раз в секунду, и один светодиодный свет включен;

2-я передача: скорость 12 раз в секунду, с двумя светодиодами включены, настройка по умолчанию является эта передача;

3-я передач: скорость 20 раз в секунду, а находятся три светодиодных фонаря.

Сброс настройки

Когда Pad не имеет ответа на вашу операцию или не может распознать рабочее сигнал, вы можете отключить USB-кабель и снова подключиться. Вы также можете использовать ручной режим (включить метод 2 в предыдущей таблице), чтобы выбрать соответствующий рабочий режим. Проблемы по-прежнему существуют, пожалуйста, проверьте систему операционной системы, водителя вице-водителя и проблему совместимости GamePad, если все равно не могут быть решены, пожалуйста, свяжитесь с дилерским обслуживанием клиентов

Авторское право и другая информация

PlayStation является зарегистрированным товарным знаком Sony Interactive Entertainment (SIE)

Xbox / Windows является зарегистрированным товарным знаком American Microsoft Corporation

Android принадлежит Google Inc.

Nintendo переключает зарегистрированный товарный знак Nintendo Portable Game Conilole

MacOS является зарегистрированным товарным знаком Apple Inc. в U.S.A и других странах и регионах

Другие системы системы и имена продуктов, появляющиеся в этом документе, обычно являются зарегистрированными товарными знаками или товарными знаками различных разработчиков. Пожалуйста, отметить, что нет ™ и ® знаков в этом документе.

Когда прошивка продукта обновляется, пожалуйста, обратитесь к службе поддержки клиентов или перейдите на наш официальный сайт, чтобы проверить, мы больше не заметите.

Технические характеристики

Сложный

Проект	Справка
Рабочее напряжение	DC 3.7-4.2V
Рабочий ток	10—40mA
Режим сна тока	10uA—50uA
Ток вибрации	80—130mA
Входная мощность	DC5.0V/500mA
емкость батареи	3.7V / 600mAh
время зарядки	Около 2-4 часов
Используя диапазон расстояния	≤8M

Секция управления

Ключ направления * 1	Восемь направлений, легко работать
Ключ управления функциями * 4	A, b, y, x кнопки. Идеальный дизайн кнопки, операция касания пальца более чувствительна и быстро.
Главная кнопка * 1	Включить геймпад: Нажмите на домашнюю кнопку более 5 секунд, GamePad отключится.
Левый и правый рокер * 2	Недавно разработанный для 3D Rocker, полный диапазон 360 ° для точных операций
Функциональная функция передней части * 4	L1, R1, L2, R2. Новый триггер и кнопку выключатель дизайн, быстрый ответ.
Турбо ключ * 1	Программируемый турбо ключ, функция Combo Combo Turbo Combo Combo может быть отменена.
Индикатор контроллера	4 светодиод загораются одновременно.
Кнопка скриншота * 1	Нажмите кнопку скриншота в игре, чтобы скриншот текущего экрана и сохраните его.
Кнопка программирования * 4	M1, M2, M3, клавиши M4 могут настраивать программирование.

Когда GamePad не имеет никаких действий в течение 5 минут, он перейдет в режим сна, а свет GamePad отключится.

Терминальная часть

DC в проводном устройстве подключен	USB типа
Длина кабеля USB	Около 2,2 метра

Misure di sicurezza

Si prega di leggere con attenzione

Per evitare danni, evitare la seguente operazione

- Non spruzzare insetticidi infiammabili e altri prays vicino al gamepad
- Non toccare il gamepad con liquidi come acqua o succo di acqua! Può causare il malfunzionamento dei tasti o danneggiarsi
- Non collegare o scollegare il cavo USB con bagnate mani
- Non usare in luoghi umidi o caldi, come i bagni
- Non utilizzare in luoghi che sono facili da cadere, polverosi (spiaggia) o avere campi magnetici
- Non metterlo in cima alle apparecchiature generatrici dal calore come dissipazione del calore

Note di funzionamento

- Non usare troppa forza. Quando si utilizza, causerà facilmente la fatica della mano e l'usura della chiave
- Se si sente dolorante polsi o dita durante l'uso, si prega di regolare la postura e la forza o smetterla temporaneamente usandolo
- Se le mani non si sentono bene durante l'uso, si prega di smettere di usare l'uso, l'uso continuato può causare eruzione cutanea o altre reazioni allergiche

Compatibilità



Mac OS



Windows



STEAM®

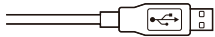


NINTENDO SWITCH

Modalità Xinput e modalità Dinput-Windows 7/8/10 e MacOS

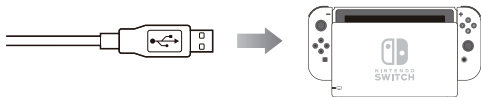
Sistema operativo Windows Compatibile con modalità Xinput e modalità Dinput

- La modalità Xinput è ampiamente utilizzata nei giochi 3A e negli ultimi giochi di Microsoft e Steam Platform
- Modalità di dinput compatibile con i primi giochi di Windows and Simulator Game, ecc.



Modalità Dinputazione Attrezzatura Android (telefono cellulare / tablet / Smart TV / TV Box)

- Quando si collega a un dispositivo portatile come un telefono cellulare / tablet, il dispositivo richiede la funzione Bluetooth disponibile
- La forza della funzione di vibrazione dipende dalla qualità del produttore quando si collega con apparecchiature Android
- Se il gioco può supportare solo la modalità touch screen, non la modalità di controllo Gamepad. Questo è significa che non puoi usare questo gamepad per il gioco



Switch Mode-Nintendo Switch

- Questo prodotto non solo supporta l'interruttore, ma supporta anche la modalità Xinput del PC e la modalità Dinput.
- Supporto del prodotto Sveglia Interruttore e maniglia.
- Il gamepad supporta l'interruttore per utilizzare la funzione Axis Giroscopo.
- Dual Motors integrati Supporta la doppia funzione di vibrazione, l'intensità della vibrazione del motore può essere regolata.
- Il GamePad supporta PC360 PC Mode PC Fine da utilizzare. Ma è necessario scaricare e installare prima il driver PC360.
- Il prodotto supporta la funzione Turbo e annullare la funzione Turbo, la velocità Turbo può essere regolata.
- Il GamePad supporta il cavo USB per collegare lo switch Bacome un controller cablato, scollegare il cavo ancora può utilizzare la funzione Bluetooth.
- Il prodotto ha quattro funzioni di programmazione, possono impostare funzioni chiave diverse
- Chiederà la batteria dopo aver attivato il dispositivo, quindi si conetterà al dispositivo Bluetooth.

V Modello - per iPhone e iPad

- Quando si collegano i dispositivi IOS, è necessario utilizzare la connessione wireless del gamepad e passare alla modalità V
- Questo prodotto non ha funzioni diverse da quelle descritte nella specifica, non supporta la funzione touch virtuale.
- Se il gioco non è progettato per MFI Gamepad, anche se è supportato per altri GamePad, non è ancora possibile utilizzare il controllo della maniglia nel gioco.

Si prega di controllare tutti gli elementi inclusi nel pacchetto



1 x Gamepad



1 x Scheda manuale e garanzia



1 x Cavo dati di ricarica USB



1 x tasti freccia trasversali
di ricambio



2 x Keycaps 3D di ricambio

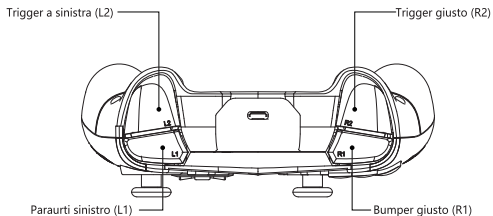
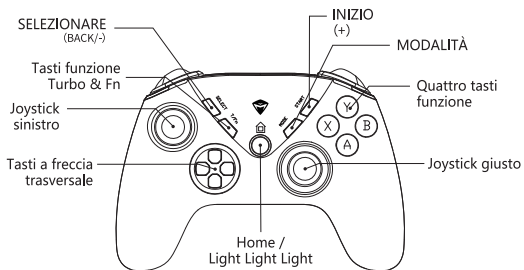
Manutenzione

Si prega di utilizzare il spolverino morbido o un panno umido per pulire il gamepad

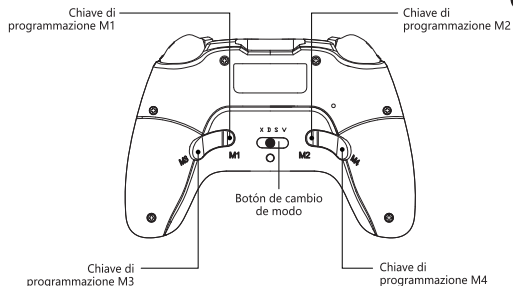
Non utilizzare solventi, inclusi ma non limitati a: benzina, diluente, alcool, detersivo da cucina, salviette chimiche, ecc., che possono causare deformazioni esterne o desquamazione dello strato

Non usare Rag Wet Pulire questo gamepad che causerà danni interni

Layout chiave



Layout chiave



Istruzioni di connessione di base

Il prodotto ha funzione sveglia, selezionare la modalità dispositivo corrispondente prima della connessione wireless

X: modalità Xinput wireless / Modalità computer: il nome del dispositivo: Xbox Controller wireless;

D: Dinput wireless / Modalità Android - Nome dispositivo: Machenike HG503W;

S: Mode Switch: il nome del dispositivo: Pro Controller;

V: Nome dispositivo IOS IOS Apple: Regolatore wireless Xbox;

Immettere la modalità di accoppiamento: premere e tenere premuto il pulsante Home per 3 secondi nello stato OFF e quando la spia luminosa lampeggia rapidamente, si inserisce la modalità di associazione, collegare il nome del dispositivo corrispondente sopra.

Modificare il dispositivo accoppiato: premere e tenere premuto il tasto Home per 5 secondi per spegnere il gamepad, quindi selezionare la modalità corrispondente al dispositivo e premere il pulsante Home per 3 secondi per accedere alla modalità di accoppiamento e coppia.

Connessione cablata: utilizzare il cavo USB per collegare direttamente il dispositivo

caratteristiche del prodotto

- Compatibile con Windows 7/8/10 e piattaforma di vapore (modalità Xinput)
- Compatibile con sistema Android nel telefono cellulare / tablet / Smart TV / TV Box, ecc. (Modalità di drenput)
- Abyx, joystick destro con effetto illuminazione a LED
- Esperienza immersiva migliorata e progettazione altamente affidabilità
- Retroilluminazione del bottone fresco e del motore a doppia vibrazione regolabile
- Attrezzatura intelligente Identifica e funzione di selezione della modalità di ingranaggio

Istruzioni per il collegamento all'interruttore

A. Collegare il GamePad allo switch per la prima volta: Accendi l'host dell'interruttore, fare clic per scegliere il Gamepad → Modificare l'impugnatura nell'interfaccia del menu principale dell'interruttore e immettere l'interfaccia della modalità di associazione.

B. L'interruttore sul retro deve essere impostato sulla posizione S. Premere e tenere premuto il pulsante Home per 3 secondi per accendere il gamepad. Le luci a LED lampeggeranno lentamente. Dopo 3 secondi, i quattro LED lampeggeranno rapidamente allo stesso tempo e immettere lo stato di ricerca. Il LED è allo stesso tempo, indicando che la maniglia è accoppiata con successo con l'interruttore, quindi premere il pulsante Home per tornare.

C. Collegare nuovamente il gamepad all'interruttore: fare nuovamente clic sul pulsante Home per 1 secondo per accendere il gamepad, viene collegato automaticamente all'interruttore, quindi premere il pulsante Home per tornare.

D. Gamepad e cambio di riconnessione:

1. Nella modalità di sospensione profonda, fare clic su qualsiasi tasto per riattivare il gamepad, le quattro luci a LED lampeggeranno e il gamepad si rivolgerà automaticamente all'interruttore
2. Quando il gamepad è sotto la modalità di sospensione (non in modalità di volo), fare clic sul pulsante Home del GamePad per riattivare l'interruttore e il gamepad si rivolge automaticamente all'interruttore.
3. Collegare l'interruttore tramite il cavo USB:
Innanzitutto, attiva la funzione di connessione cablata del gamepad nelle impostazioni dell'interruttore.
Il gamepad è collegato all'interruttore attraverso il cavo dati USB e può essere utilizzato come gamepad cablato.
L'indicatore del canale del Gamepad mostra lo stato di ricarica e continuerà a lampeggiare. Scollegare il cavo USB, l'interruttore diventa modalità Bluetooth e si collega automaticamente all'interruttore.

AVVISO: 1. I byttoms che possono svegliare il gamepad: chiave home, a \ b \ y \ x, tasti freccia, selezionare, tasto di avvio, tasto L1, tasto R1, chiave screenshot.
2. Il pulsante che può riattivare l'interruttore: pulsante Home.
3. Premere e tenere premuto il pulsante Home per più di 5 secondi per disattivare il gamepad.
4. Il layout chiave ABYX di questo Gamepad è incoerente con la maniglia PRO Switch, è possibile regolare il layout nelle impostazioni dell'interruttore.

Espandi la funzione

Questo prodotto ha molti progetti funzionali avanzati, comprendono le seguenti funzioni e utilizzarli per ottenere un'esperienza di gioco migliore

Regolazione della luminosità della retroilluminazione del pulsante

Premere il tasto T / FN e fare clic sul tasto sinistro / a destra della chiave di Thcross per diminuire / aumentare la regolazione della luminosità della retroilluminazione. Un totale di quattro livelli di luminosità, spegnere la retroilluminazione al livello 0, quindi premere il tasto T / fn tasto + croce per aumentare la luminosità a turno, la massima luminosità al livello 3

Quando si utilizza questo prodotto di notte, per evitare che il retroilluminazione interferisca con te e gli altri, si consiglia di spegnere o ridurre la luminosità della luce

Regolazione dell'intensità delle vibrazioni

Premere il tasto T / FN e fare clic su Down / Up del tasto Croce per indebolire / aumentare l'intensità delle vibrazioni del gamepad. Ci sono quattro livelli di intensità. Al livello 0, la vibrazione è disattivata, quindi premere il tasto T / Fn + il tasto SU del tasto Croce per aumentare l'intensità a turno. L'intensità della vibrazione è la più alta al livello 3.

Regolazione della sensibilità del joystick

Premere il tasto T / FN e agitare il joystick a sinistra una volta, è possibile ridurre l'intervallo di movimento massimo del joystick da parte di un ingranaggio, ridurre l'effetto di sensibilità nel gioco; Premere il tasto T / FN e agitare il joystick a destra una sola volta può aumentare il raggio di movimento massimo del rocker di un ingranaggio. La sensibilità dei due joystick è indipendente, con un totale di 3 ingranaggi, e il valore predefinito è il margine di sensibilità più alto

Display della batteria

Quando la maniglia è accesa, 4 luci di indicatori domestici in totale visualizzano il livello della batteria per 2 secondi. Display di alimentazione: 4 luci media 76-100%, 3 luci media 51-75%, 2 luci significano 26-50% e 1 luce media solo 0-25% a sinistra. La durata della batteria del Gamepad è di 7-10 ore, si prega di ricaricarla in tempo quando la batteria è bassa.

Impostazioni programmabili

- Attivazione della funzione Record: quando il GamePad funziona Premere T / FN + M1 / M2 / M3 / M4, ad esempio, il tasto T / FN + M1, la modalità personalizzata del tasto M1 è attivata e la retroilluminazione di Il joystick giusto si trasforma in rosso.
- Quindi premere i tasti funzione che devono essere impostati in sequenza, (supporta le impostazioni del tasto ABXY UP, GIÙ, SINISTRA, DESTRA L1 L2 R1 e R2) Fare clic sul tasto funzione dopo il completamento, la luce del bilanciere destro cambierà da rosso a blu. Luce che significa che l'impostazione è completa.
(Ad esempio: premere il tasto T / FN + M1, la luce blu del bilanciere destro cambierà in luce rossa, quindi premere il tasto A per turno, fare clic sul tasto M1 per salvare e uscire dopo l'impostazione, il La luce rossa del bilanciere destro cambierà in luce blu, in questo momento, la funzione di premendo il tasto M1 è che i tasti Axy fanno clic su turno)
- Cancela le preimposte dei tasti di programmazione: assicurarsi che il gamepad sia acceso, premere il tasto T / FN + M1 per accedere alla modalità di programmazione, la luce blu del joystick destro si rivolge alla luce rossa e nessuna operazione di programmazione viene eseguita in questo momento , quindi fare nuovamente clic su M1, il LED del bilanciere destro cambia dalla luce rossa alla luce blu, quindi la funzione personalizzata di questo tasto viene cancellata.

Istruzione leggera a LED

- Quattro luci a LED Flash rapidamente: questo GamSpad è alla ricerca di accoppiamento Bluetooth o collegamento all'interruttore tramite accoppiamento Bluetooth.
- Le luci a LED lampeggiano in modo rapido e basso indicazione della tensione: la tensione della batteria di questo gamepad è inferiore al 25%; Quando è inferiore al 5%, il Gamepad si spegne automaticamente e non può essere acceso.
- Le Luci a LED sono accese: il gamepad e l'interruttore sono collegati normalmente tramite Bluetooth
- Luci a LED lampeggianti lampeggiando lentamente e indicazione di ricarica: il gamepad è collegato all'interruttore tramite cavo USB; Quando il gamepad è collegato al caricabatterie per la ricarica, le quattro luci a LED lampeggiano lentamente, dopo aver completamente caricato le luci si spegne.
- Quando si carica e utilizza USB per connettersi, il GamePad non si spegne, eventHought Premere il tasto Home per lungo tempo (il joystick destro e i pulsanti Xyab sono sempre accessi, e il pulsante Home lampeggia)

	Apple ios	Android	STEAM	SWITCH	Xinput	Dinput
Vibrazione	×	×	√	√	√	×
TURBO	√	√	√	√	√	√
L2R2	-	√	×	×	√	×

Impostazione della funzione Turbo

Turbo Funzione Introduzione

Premere prima il tasto T / Fn, quindi premere qualsiasi tasto funzione (A / B / X / Y / L1 / R1 / L2 / R2) del Gamepad TotRun sulla funzione Burst, quindi premere T / fn + stesso tasto per annullarlo .

Regolazione della velocità del turbo

Ci sono tre velocità possono essere regolate: Tenere premuto il pulsante Turbo, premere il joystick destro verso il basso una volta per ridurre la velocità di un ingranaggio, e la luce del LED del tasto Home si accenderà. Premere il pulsante Turbo e tenerlo premuto, quindi premere una volta il joystick destro per aumentare la velocità di un ingranaggio. La velocità predefinita è 2 ingranaggi.

1a marcia: la velocità è 5 volte al secondo, e una luce a LED è accesa;

2a marcia: la velocità è 12 volte al secondo, con due luci a LED accese,

l'impostazione predefinita è questa marcia;

3a ingranaggi: la velocità è 20 volte al secondo, e sono accese tre luci a LED.

Ripristinare le impostazioni

Quando il PAD non ha risposta alle operazioni o non è possibile riconoscere il segnale di lavoro, è possibile scollegare il cavo USB e ricollegarlo. È inoltre possibile utilizzare la modalità manuale (Abilita metodo 2 nella tabella precedente) per scegliere di inserire il corrispondente MODIFICARE I problemi sono ancora, si prega di controllare il sistema operativo, il driver del Vice e il problema di compatibilità del Gamepad, se ancora non può essere risolto, si prega di contattare il servizio clienti del rivenditore

Copyright e altre informazioni

PlayStation è il marchio registrato di Sony Interactive Entertainment (SIE)

Xbox / Windows è il marchio registrato di American Microsoft Corporation

Android appartiene a Google Inc.

Nintendo Switch Un marchio registrato della console di gioco portatile Nintendo

Macos è il marchio registrato di Apple Inc. in U.S.A e in altri paesi e regioni

Altri nomi di sistemi e nomi di prodotti che appaiono in questo documento sono solitamente registrati marchi o marchi commerciali di varie società di sviluppatori. Si noti che non ci sono ™ e ® segni in questo documento

Quando il firmware del prodotto viene aggiornato, consultare il servizio clienti o andare al nostro sito ufficiale per verificare, non noteremo più.

Specifiche

Complesso

Progetto	Riferimento
Tensione operativa	DC 3.7-4.2V
Corrente di lavoro	10—40mA
Modalità di sospensione corrente	10uA—50uA
Corrente di vibrazione	80—130mA
Potenza di ingresso	DC5.0V/500mA
capacità della batteria	3.7V / 600mAh
Tempo di ricarica	Circa 2-4 ore
Usando la gamma di distanza	≤8M

Sezione di controllo

Chiave di direzione * 1	Otto direzioni, facilmente per il funzionamento
Tasto di controllo della funzione * 4	A, B, Y, X pulsanti. Design perfetto pulsante, l'operazione tattile delle dita è più sensibile e veloce.
Pulsante Home * 1	Accendi il gamepad; Premere il tasto HOME per più di 5 secondi, il gamepad si spegnerà.
Rocker a sinistra e destro * 2	Recentemente progettato per 3D Rocker, a 360 ° Gamma completa per operazioni accurate
Tasto funzione front-end * 4	L1, R1, L2, R2. La nuova progettazione del trigger e del tasto, risposta rapida.
Turbo Key * 1	Tasto Turbo programmabile, la funzione combinata Turbo Single-Key può essere annullata.
Indicatore del controller	4 LED si accendono allo stesso tempo.
Pulsante Screenshot * 1	Premere il pulsante Screenshot nel gioco per screenshot lo schermo corrente e salvarlo.
Pulsante di programmazione * 4	I tasti M1, M2, M3, M4 possono programmazione personalizzata.

Quando il gamepad non ha alcuna azione per 5 minuti, si rivolgerà alla modalità di sospensione e la luce del gamepad si spegnerà.

Una porzione terminale

DC nel dispositivo cablato collegato	USB un tipo
Lunghezza del cavo USB	Circa 2,2 metri

Precauciones de seguridad

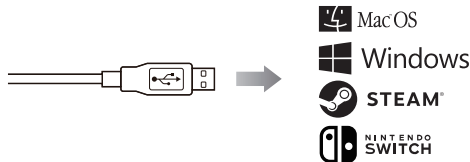
Por favor lea cuidadosamente

Para evitar daños, evite la siguiente operación.

- No rocíe insecticidas inflamables y otras personas cerca del gamepad
- No toque el gamepad con líquidos como el agua o el jugo! Puede hacer que las llaves funcionen mal o se dañen
- No enchufe ni desenchufe el cable USB con mojado manos
- No lo use en lugares húmedos o calientes, como los baños.
- No lo use en lugares que sean fáciles de caer, polvoriento (playa) o tener campos magnéticos.
- No lo ponga en la parte superior del equilibrio de generación de calor como disipación de calor

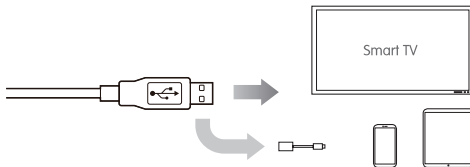
Notas de operación

- No utilice demasiada fuerza cuando se use, causará fácilmente la fatiga a mano y el desgaste de la llave.
- Si se siente dolorosas muñecas o dedos durante el uso, ajuste su postura y su fuerza o deje de usarlo temporalmente.
- Si sus manos se sienten bien durante el uso, deje de usar el uso, el uso continuo puede causar una erupción de la piel u otras reacciones alérgicas

Compatibilidad**Modo XInput & Dinput Mode-Windows 7/8/10 y MacOS**

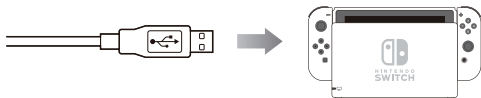
Sistema operativo Windows compatible con el modo XInput y el modo de DINPUT

- Xinput Mode se usa ampliamente en los juegos 3A y los últimos juegos de Microsoft y Steam Platform
- Modo de Dinput compatible con los juegos tempranos de Windows and Simulator Game, etc.

**Modo de DinPut-Equipo Android**

(Teléfono celular / Tableta / TV inteligente / Caja de TV)

- Cuando se conecta a un dispositivo portátil, como un teléfono / tableta móvil, el dispositivo necesita una función Bluetooth disponible
- La fuerza de la función de vibración depende de la calidad del fabricante cuando se conecta con el equipo Android
- Si el juego solo puede admitir el modo de pantalla táctil, no el modo de control de Gamepad. Es decir, significa que no puede usar este gamepad para el juego.



Switch Mode-Nintendo Switch

- Este producto no solo es un interruptor de soporte, sino que también es compatible con el modo XInput XINPUT de PC y el modo DINPUT.
- Soporte de producto Despertador de despertador y funcionamiento manija.
- El gamepad admite el interruptor para usar la función del eje giroscopio.
- Los motores duales incorporados admiten la función de vibración dual, se puede ajustar la intensidad de la vibración del motor.
- El Gamepad Support PC360 PC MODE PC Fin para usar. Pero primero debe descargar e instalar el controlador PC360 primero.
- La función Turbo de soporte del producto y cancela la función Turbo, se puede ajustar la velocidad del turbo.
- El Cable USB de soporte de gamepad Para conectar el interruptor Bcome a un controlador con cable, desenchufe el cable aún puede usar la función Bluetooth.
- El producto tiene cuatro funciones de programación, puede configurar diferentes funciones clave
- Ingresará la batería después de encender el dispositivo, y luego se conectará al dispositivo Bluetooth.

V Modelo - para iPhone y iPad

- Al conectar los dispositivos iOS, debe usar la conexión inalámbrica de la gamepad y cambiar al modo V
- Este producto no tiene funciones distintas de las descritas en la especificación, no admite la función de toque virtual.
- Si el juego no está diseñado para MFI Gamepad, incluso si es compatible con otros gamepads, aún no puede usar el control de la manija en el juego.

Por favor, marque todos los artículos incluidos en el paquete



1 x Gamepad



1 x Tarjeta Manual y Garantía



1 x Cable de datos de carga USB



1 x Llaves de flecha cruzada de repuesto



2 x KeyCaps 3D de repuesto

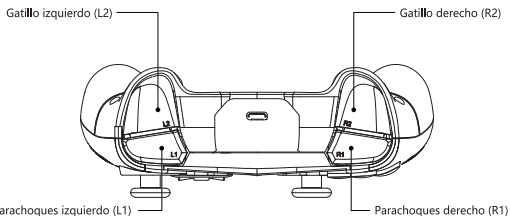
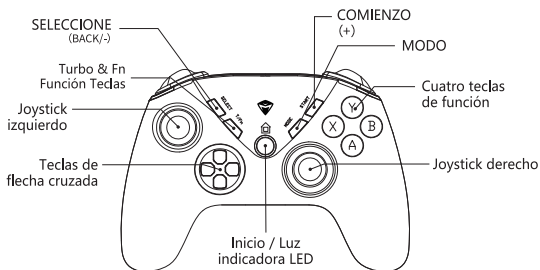
Mantenimiento

Por favor, use el plumero suave o un paño húmedo para limpiar el gamepad

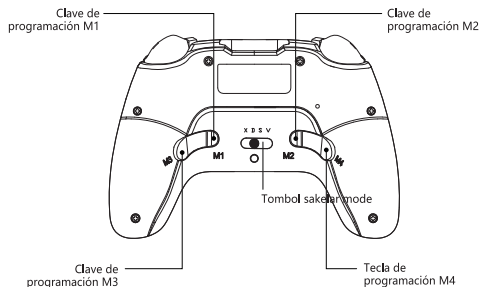
No use disolvente, por ejemplo: gas, más delgado, alcohol, detergente de cocina, toallitas químicas ... puede causar deformación y caída de color.

No use Súper húmedo. Limpie este gamepad que causará daño interno

Diseño de llave



Diseño de llave



Instrucciones básicas de conexión

El producto tiene una función de activación, seleccione el modo de dispositivo correspondiente antes de la conexión inalámbrica

X: Modo de XInput inalámbrico / Modo de computadora: el nombre del dispositivo: Xbox Wireless Controller;

D: inalámbrico DINPUT / Android Mode-Nombre del dispositivo: Machenre HG503W;

S: Modo de conmutación: el nombre del dispositivo: Pro Controlador;

V: Nombre del dispositivo de Modo de Apple iOS: Controlador de Xbox inalámbrico;

Ingrese el modo de emparejamiento: mantenga presionado el botón de inicio durante 3 segundos en el estado de apagado, y cuando la luz indicadora parpadee rápidamente, ingresará el modo de emparejamiento, simplemente conecte el nombre del dispositivo correspondiente anterior.

Cambie el dispositivo emparejado: presione y mantenga presionado el botón de inicio durante 5 segundos para desactivar el gamepad, luego seleccione el modo correspondiente al dispositivo, y presione el botón Inicio durante 3 segundos para ingresar al modo de emparejamiento y volver a emparejar.

Conexión con cable: use el cable USB para conectar directamente el dispositivo

Características del producto

- Compatible con Windows 7/8/10 y plataforma de vapor (modo XInput)
- Compatible con el sistema Android en el teléfono celular / tableta / TV inteligente / Caja de TV, etc. (Modo de DINPUT)
- Abyx, joystick derecho con efecto de iluminación LED
- Experiencia inmersiva mejorada y diseño altamente confiable.
- Retroiluminación de botones frescos y motor de vibración doble ajustable
- Equipo inteligente Identificación y función de selección de modo de engranaje

Instrucciones para conectar al interruptor

A. Conecte el gamepad al interruptor por primera vez: active el host del interruptor, haga clic para elegir el gamepad → Cambiar el agarre en la interfaz del menú principal del interruptor e ingrese la interfaz del modo de emparejamiento.

B. El interruptor en la parte posterior debe configurarse en la posición S. Mantenga presionado el botón de inicio durante 3 segundos para encender el gamepad. Las luces LED parpadearán lentamente. Después de 3 segundos, los cuatro LED parpadearán rápidamente al mismo tiempo e ingresarán al estado de búsqueda. El LED está encendido al mismo tiempo, lo que indica que la manija se empareja con éxito con el interruptor, y luego presione el botón Inicio para regresar.

C. Conecte la gamepad al interruptor nuevamente: haga clic en el botón Inicio durante 1 segundo para encender el Gamepad, se conecta automáticamente al interruptor, y luego presione el botón Inicio para regresar.

D. Gamepad y cambio de reconexión:

1. En el modo de sueño profundo, haga clic en cualquier tecla para activar el gamepad, las cuatro luces LED parpadearán, y el gamepad se conectará automáticamente al interruptor

2. Cuando el gamepad está bajo modo de suspensión (no en el modo de vuelo), haga clic en el botón Inicio del Gamepad para activar el interruptor, y el Gamepad se conectará automáticamente al interruptor.

3. Conecte el interruptor a través del cable USB:

Primeramente, encienda la función de conexión con cable del gamepad en la configuración del interruptor.

El gamepad está conectado al conmutador a través del cable de datos USB, y se puede usar como un gamepad cableado.

El indicador del canal de la gamepad muestra el estado de carga y seguirá parpadearo. Desenchufe el cable USB, el interruptor se convierte en modo Bluetooth y se conecta automáticamente al interruptor.

AVISO: 1. Los bottons que pueden despertar el gamepad: la tecla de inicio, A \ b \ y \ x x, las teclas de flecha, selección, la tecla de inicio, la tecla L1, R1, la tecla de captura de pantalla.
2. El botón que puede despertar el interruptor: botón Inicio.
3. Mantenga presionado el botón Inicio durante más de 5 segundos para apagar el gamepad.
4. El diseño de Key ABYX de este gamepad es inconsistente con la manija del interruptor PRO, puede ajustar el diseño en la configuración del interruptor.

Expandir la función

Este producto tiene muchos diseños funcionales avanzados, comprender las siguientes funciones y usarlas para obtener una mejor experiencia de juego.

Botón de retroiluminación Ajuste de brillo

Presione la tecla T / FN y haga clic en la tecla izquierda / derecha de Thecross para disminuir / aumentar el ajuste de brillo de la luz de fondo. Un total de cuatro niveles de brillo, apague la luz de fondo en el nivel 0, y luego presione la tecla T / FN + Tecla cruzada para aumentar el brillo a su vez, el brillo más alto en el nivel 3

Quando use este producto en la noche, para evitar que la luz de fondo interfiera con usted y otros, se recomienda apagar o reducir el brillo de la luz.

Ajuste de intensidad de vibración

Presione la tecla T / FN y haga clic en el botón ABAJO / ARRIBA de la tecla CROSS para debilitar / aumentar la intensidad de vibración de la gamepad. Hay cuatro niveles de intensidad. En el nivel 0, la vibración se apaga y luego presiona la tecla T / FN + la tecla UP de la tecla CRUZ para aumentar la intensidad a su vez. La intensidad de la vibración es la más alta en el nivel 3.

Ajuste de sensibilidad del joystick

Presione el botón T / FN y agite el joystick a la izquierda una vez, puede reducir el rango de movimiento máximo del joystick por una engranaje, reduzca el efecto de sensibilidad en el juego; Presione el botón T / FN y agite el joystick a la derecha una vez puede aumentar el rango de movimiento máximo del rockero por una marcha. La sensibilidad de los dos joysticks es independiente, con un total de 3 engranajes, y el incumplimiento es el engranaje de sensibilidad más alto

Pantalla de batería

Quando se enciende la manija, 4 luces indicadoras de inicio en total mostrará el nivel de la batería durante 2 segundos. Pantalla de potencia: 4 luces media 76-100%, 3 luces media 51-75%, 2 luces significan 26-50%, y 1 luz de luz solo queda 0-25%. La duración de la batería del gamepad es de 7 a 10 horas, por favor, carguelo a tiempo cuando la batería esté baja.

Configuración programable

1. Activar la función de grabación: cuando el gamepad está funcionando, presione T / FN + M1 / M2 / M3 / M4, por ejemplo, Tecla T / FN + M1, el modo personalizado de la tecla M1 está encendida y la luz de fondo de El joystick correcto se convierte en rojo.
2. Luego presione las teclas de función que deben ajustarse en la secuencia, (admite ABXY ARRIBA, ABAJO, ABAJO ABXY ARRIBA, ABAJO, A LA IZQUIERDA L1 L2 R1 R2 y la configuración de la tecla R2) Haga clic en la tecla FUNCIÓN después de completar, la luz del rockero derecho cambiará de rojo a azul Luz que significa que se completa el ajuste.

(Por ejemplo: presione la tecla T / FN + M1, la luz azul del rockero derecha cambiará a la luz roja, y luego presione la tecla ABXY a su vez, haga clic en la tecla M1 para guardar y salir después de que se complete la configuración. La luz roja del rockero derecha cambiará a la luz azul, en este momento, la función de presionar la tecla M1 es que las teclas ABXY hacen clic a su vez)

3. Clever Programming Key Presettings: Asegúrese de que el Gamepad esté activado, presione la tecla T / FN + M1 para ingresar al modo de programación, la luz azul del joystick derecho se convierta en la luz roja, y no se realiza una operación de programación en este momento y luego, vuelva a hacer clic en M1, el LED de rockero derecho cambia de luz roja a la luz azul, luego se borra la función personalizada de esta tecla.

Instrucción LED LED

1. Cuatro luces LED parpadean rápidamente: este GAMSPAD está buscando un emparejamiento de Bluetooth o conectando nuevamente al interruptor a través del emparejamiento de Bluetooth.
2. Las luces LED parpadean una indicación de voltaje rápida y de bajo voltaje: la voltaje de la batería de este gamepad es inferior al 25%; Cuando sea inferior al 5%, el gamepad se apagará automáticamente y no se puede activar.
3. Las luces LED están activadas: la gamepad y el interruptor se conectan normalmente a través de Bluetooth
4. Las luces LED parpadean lentamente y la indicación de carga: el gamepad está conectado al interruptor a través del cable USB; Cuando el gamepad está conectado al cargador para cargar, las cuatro luces LED parpadean lentamente, después de que se cargarán las luces completamente cargadas.
5. Al cargar y usar USB para conectarse, el gamepad no se apagará, evitado presione el botón Inicio por mucho tiempo (el joystick y los botones XYAB están siempre encendidos, y el botón de inicio parpadea)

	Apple ios	Androide	STEAM	SWITCH	Xinput	Dinput
Vibración	×	×	√	√	√	×
TURBO	√	√	√	√	√	√
L2R2	-	√	×	×	√	×

Introducción a la función Turbo

Presione la tecla T / FN primero, luego presione la tecla de función (A / B / X / Y / L1 / R1 / L2 / R2) del Gamepad Totrun en la función de ráfaga y luego presione T / FN + la misma tecla para cancelarla .

Ajuste de velocidad de turbo

Se pueden ajustar tres velocidades: mantenga presionado el botón Turbo, presione el joystick derecho hacia abajo una vez para reducir la velocidad en una marcha, y la luz del botón LED del botón de inicio se iluminará. Presione el botón Turbo y sosténgalo, luego presione el joystick derecho hacia arriba una vez para aumentar la velocidad por una marcha. La velocidad predeterminada es 2 engranajes.

- 1ª marcha: la velocidad es 5 veces por segundo, y una luz LED está activada;
 2do engranaje: la velocidad es 12 veces por segundo, con dos luces LED encendidas, la configuración predeterminada es esta marcha;
 3ª marcha: la velocidad es 20 veces por segundo, y se encienden tres luces LED.

Ajuste de reinicio

Cuando la almohad tiene respuesta a sus operaciones o no puede reconocer la señal de trabajo, puede desenchufar el cable USB y volver a conectarlo. También puede usar el modo manual (habilitar el método 2 en la tabla anterior) para elegir ingresar al modo de trabajo correspondiente. Los problemas aún existen, consulte el sistema de operación, el controlador de Vice y el problema de compatibilidad de Gamepad, si aún no se puede resolver, comuníquese con el Servicio al Cliente de Distribuidores

Copyright y otra información

PlayStation es la marca registrada de Sony Interactive Entertainment (SIE)

Xbox / Windows es la marca registrada de Microsoft Corporation american

Android pertenece a Google Inc.

Nintendo Switch Una marca registrada de Nintendo Portable Game Console

MacOS es la marca registrada de Apple Inc. en U.S.A y otros países y regiones

Otros nombres de sistemas y nombres de productos que aparecen en este documento generalmente son marcas registradas o marcas comerciales de varias compañías de desarrolladores. Por favor, tenga en cuenta que no hay señales ™ y ® en este documento

Cuando se actualiza el firmware del producto, consulte el servicio al cliente o vaya a nuestro sitio web oficial para verificar, ya no notaremos.

especificación

Complejo

Proyecto	Referencia
Tensión de funcionamiento	DC 3.7-4.2V
Corriente de trabajo	10—40mA
Modo de sueño actual	10uA—50uA
Corriente de vibración	80—130mA
Potencia de entrada	DC5.0V/500mA
capacidad de la batería	3.7V / 600mAh
Tiempo de carga	Alrededor de 2-4 horas
Utilizando rango de distancia	≤8M

Sección de control

Tecla de dirección * 1	Ocho direcciones, fácilmente para operar.
Tecla de control de función * 4	A, B, Y, X botones. Diseño de botón perfecto, la operación táctil de los dedos es más sensible y rápida.
Botón de inicio * 1	Enciende el gamepad; Presione el botón Inicio durante más de 5 segundos, el Gamepad se apagará.
Rocker izquierdo y derecho * 2	Recién diseñado para Rocker 3D, rango completo de 360 ° para operaciones precisas
Tecla de función delantera * 4	L1, R1, L2, R2. El nuevo diseño de interruptores de disparador y botón, respuesta rápida.
Turbo Key * 1	Turbo programable Turbo, la función de combo Turbo Single Key se puede cancelar.
Indicador del controlador	4 LED se ilumina al mismo tiempo.
Botón de captura de pantalla * 1	Presione el botón de captura de pantalla en el juego a capturar la pantalla actual y guardarla.
Botón de programación * 4	M1, M2, M3, Teclas M4 pueden personalizar la programación.

Cuando el gamepad no tiene acción durante 5 minutos, se centrará en el modo de suspensión, y la luz de la gamepad se apagará.

Una porción terminal

DC en dispositivo cableado conectado	USB A TIPO
Longitud del cable USB	Unos 2.2 metros

ข้อควรระวังเพื่อความปลอดภัย โปรดอ่านอย่างระมัดระวัง

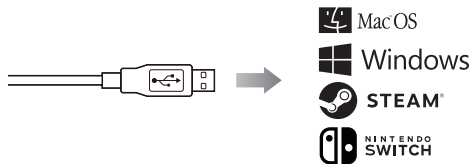
เพื่อป้องกันความเสียหายให้หลีกเลี่ยงการดำเนินการต่อไปนี้

- อย่าฉีดยาฆ่าแมลงที่ไวไฟและอื่น ๆ ใกล้กับ Gamepad
- อย่าสัมผัส Gamepad ด้วยของเหลวเช่นน้ำหรือน้ำผลไม้! อาจทำให้ปุ่มทำงานผิดปกติหรือชำรุด
- อย่าเสียบหรือถอดปลั๊กสาย USB ด้วยเพียงมือ
- ห้ามใช้ในที่ชื้นหรือสถานที่ร้อนเช่นห้องน้ำ
- ห้ามใช้ในสถานที่ที่ง่ายต่อการตกฝุ่น (ชายหาด) หรือมีสนามแม่เหล็ก
- อย่าวางไว้ที่ด้านบนของอุปกรณ์สร้างความร้อนในการกระจายความร้อน

หมายเหตุการดำเนินงาน

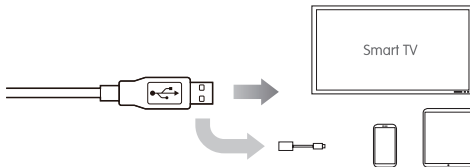
- อย่าใช้แรงมากเกินไปเมื่อใช้มันจะทำให้เกิดความเสียหายต่อมือและการสึกหรอที่สำคัญ
- หากคุณรู้สึกว่ามีข้อผิดพลาดหรือมีข้อผิดพลาดในการทำงานโปรดปรับท่าทางและความแข็งแรงขององศาหรือหยุดชั่วคราวโดยใช้มัน
- หากมือของคุณรู้สึกไม่ดีในระหว่างการใช้โปรดหยุดใช้การใช้งานอย่างต่อเนื่องอาจทำให้เกิดผื่นที่ผิวหนังหรือปฏิกิริยาการแพ้อื่น ๆ

ความเข้ากันได้



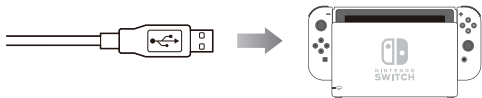
โหมด Xinput & โหมด DINPUT-Modus-Windows 7/8/10 & MacOS
ระบบปฏิบัติการ Windows เข้ากันได้กับโหมด Xinput และโหมด DINPUT

- โหมด Xinput ใช้กันอย่างแพร่หลายในเกม 3A และเกมล่าสุดของ Microsoft และ Steam Platform
- โหมด DINPUT เข้ากันได้กับเกมแรกของเกม Windows และเกมจำลองเป็นต้น



อุปกรณ์ DINPUT-Android Android
(โทรศัพท์มือถือ / แท็บเล็ต / สมาร์ททีวี / กล้องทีวี)

- เมื่อเชื่อมต่อกับอุปกรณ์พกพาเช่นโทรศัพท์มือถือ / แท็บเล็ตอุปกรณ์ต้องการฟังก์ชันบลูทูธ
- ความแข็งแรงของฟังก์ชันการสัมผัสที่อ่อนขึ้นอยู่กับคุณภาพของผู้ผลิตเมื่อเชื่อมต่อกับอุปกรณ์ Android
- หากเกมสามารถรองรับโหมดหน้าจอสัมผัสเท่านั้นไม่ใช่โหมดการควบคุม Gamepad นั้นหมายความว่าไม่สามารถใช้ gamepad นี้สำหรับเกมนี้



สวิตช์โหมดสวิตช์ Nintendo

- ผลิตภัณฑ์นี้ไม่เพียง แต่รองรับสวิตช์ แต่ยังสนับสนุนโหมด Xinputของพีซีและโหมด DINPUT
- รองรับการสนับสนุนผลิตภัณฑ์สวิตช์และจัดการฟังก์ชัน
- Gamepad รองรับสวิตช์เพื่อใช้งานฟังก์ชันแกนใจโรสโคป
- มอเตอร์คู่ในตัวรองรับฟังก์ชันการสั่นสะเทือนคู่ความเข้มการสั่นสะเทือนของมอเตอร์สามารถปรับได้
- Gamepad รองรับ PC360 PC Mode PC สิ้นสุดการใช้งาน แต่คุณต้องดาวน์โหลดและติดตั้งไดรเวอร์ PC360 ก่อน
- ผลิตภัณฑ์รองรับฟังก์ชันเทอร์โบและยกเลิกฟังก์ชันเทอร์โบความเร็วเทอร์โบสามารถปรับได้
- Gamepad รองรับสาย USB เพื่อเชื่อมต่อสวิตช์ Bacome ความคมแบบใช้สายถอดปลั๊กเกมเคเบิลยังสามารถใช้ฟังก์ชันบลูทูธ
- ผลิตภัณฑ์มีฟังก์ชันการเขียนโปรแกรมสีฟังก์ชันสามารถตั้งค่าฟังก์ชันที่แตกต่างกัน
- มันจะแจ้งแบตเตอรี่หลังจากเปิดอุปกรณ์แล้วจะเชื่อมต่อกับอุปกรณ์บลูทูธ

รุ่น V - สำหรับ iPhone และ iPad

- เมื่อเชื่อมต่ออุปกรณ์ iOS คุณต้องใช้การเชื่อมต่อไร้สายของ Gamepad และเปลี่ยนเป็นโหมด V
- ผลิตภัณฑ์นี้ไม่มีฟังก์ชันอื่นนอกจากอธิบายในสเปคมันไม่รองรับฟังก์ชันการสัมผัสเสมือนจริง
- หากเกมไม่ได้ออกแบบมาสำหรับ MFI Gamepad แม้ว่า จะได้รับการสนับสนุนสำหรับ Gamepads อื่น ๆ แต่คุณยังไม่สามารถใช้การควบคุมที่จับในเกม

โปรดตรวจสอบรายการทั้งหมดที่รวมอยู่ในแพ็คเกจ



1 x gamepad



1 x คู่มือ คู่มือและใบรับประกัน



1 x สายเคเบิลข้อมูลการชาร์จ USB



1 x แป้นลูกศรคริสตออสเท้า

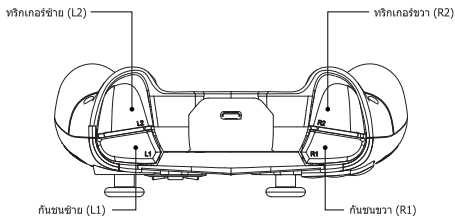
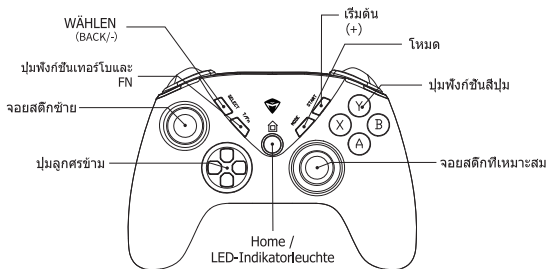


2 x ปุ่มกด 3D สำหรับ

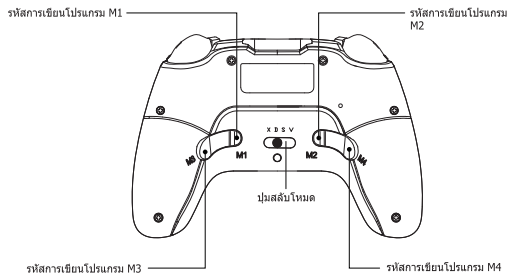
ข้อควรระวัง

โปรดใช้แปรงที่นุ่มนวลหรือผ้าชุบน้ำหมาดเพื่อทำความสะอาด gamepad อย่าใช้ตัวทำลายเช่น: แก๊ส, ทินเนอร์, แอลกอฮอล์, ฟงซึกฟอกในครัว, ผ้าเช็ดทำความสะอาดสารเคมี ... อาจทำให้เกิดการเสียรูปและการสูญเสียด้วยผ้าแห้งนุ่ม ๆ หรือการทำทำความสะอาดเป็นพิเศษผ้า

เค้าโครงสำคัญ



เค้าโครงสำคัญ



คำแนะนำการเชื่อมต่อขั้นพื้นฐาน

ผลิตภัณฑ์ที่มีฟังก์ชันปุ่มกดโปรดเลือกโหมดอุปกรณ์ที่เกี่ยวข้องก่อนการเชื่อมต่อไร้สาย

- X: โหมด Xinput ไร้สาย / โหมดคอมพิวเตอร์ชื่อของอุปกรณ์: คอนโทรลเลอร์ไร้สาย Xbox;
- D: DINPUT ไร้สาย / Android โหมดชื่ออุปกรณ์: Machenike HG503W;
- S: Switch Mode - ชื่อของอุปกรณ์: Pro Controller;
- V: ชื่ออุปกรณ์โหมด Apple iOS: คอนโทรลเลอร์ไร้สาย Xbox

ปุ่มโหมดจับคู่: กดปุ่มโหมดค้างไว้ 3 วินาทีในสถานะปิดและเมื่อไฟแสดงสถานะกะพริบอย่างรวดเร็วคุณจะสามารถจับคู่เพียงเชื่อมต่ออุปกรณ์ที่เกี่ยวข้องด้านบน

เปลี่ยนอุปกรณ์ที่จับคู่: กดปุ่มโหมดค้างไว้ 5 วินาทีเพื่อปิด Gamepad จากนั้นเลือกโหมดที่สอดคล้องกับอุปกรณ์และกดปุ่มโฮมเป็นเวลา 3 วินาทีเพื่อเข้าสู่โหมดจับคู่และจับคู่อีกครั้ง

การเชื่อมต่อแบบใช้สาย: ใช้สาย USB เพื่อเชื่อมต่ออุปกรณ์โดยตรง

คุณสมบัติของสินค้า

- เข้ากันได้กับ Windows 7/8/10 และแพลตฟอร์ม Steam (โหมด Xinput)
- เข้ากันได้กับระบบ Android ในโทรศัพท์มือถือ / แท็บเล็ตทีวี / สมาร์ททีวี / ทีวี ฯลฯ (โหมด DINPUT)
- ABYX จอยสติ๊กขาวพร้อมเอฟเฟกต์ไฟ LED
- เพิ่มประสบการณ์ที่ดื่มด่ำและการออกแบบความน่าเชื่อถือสูง
- แสงไฟปุ่มเอนและมอเตอร์สั่นสะเทือนคู่ที่ปรับได้
- อุปกรณ์อัจฉริยะระบบและฟังก์ชันการเลือกโหมดเกียร์

คำแนะนำสำหรับการเชื่อมต่อกับสวิตช์

- เชื่อมต่อ Gamepad ไปที่สวิตช์เป็นครั้งแรก: เปิดโฮสต์สวิตช์คลิกเพื่อเลือก Gamepad --> เปลี่ยน Grip บนอินเทอร์เฟซเมนูหลักของสวิตช์และป้อนอินพุตเพื่อเลือกโหมดจับคู่
- สวิตช์ที่ด้านหลังกวดังค่าเป็นตำแหน่ง S กดปุ่มโฮมค้างไว้เป็นเวลา 3 วินาทีเพื่อเปิด Gamepad ไฟ LED จะกะพริบซ้ำๆ หลังจาก 3 วินาทีไฟ LED ทั้งสี่จะกะพริบอย่างรวดเร็วในเวลาเดียวกันและบ่งชี้สถานะการค้นหาคู่ไฟ LED เปิดอยู่ในเวลาเดียวกันระบุว่าการจัดการที่จับได้สำเร็จด้วยสวิตช์แล้วกดปุ่มโฮมเพื่อส่งกลับ
- เชื่อมต่อ Gamepad ไปที่สวิตช์อีกครั้ง: คลิกปุ่มโฮมเป็นเวลา 1 วินาทีเพื่อเปิด gamepad มันจะเชื่อมต่อกับสวิตช์โดยอัตโนมัติจากนั้นกดปุ่มโฮมเพื่อส่งกลับ
- Gamepad และสวิตช์เชื่อมต่อใหม่:
 1. ในโหมดสแตนด์บายคลิกปุ่มใด ๆ เพื่อปลุก Gamepad ไฟ LED สี่ดวงจะแฟลชและ Gamepad จะเชื่อมต่อกับสวิตช์โดยอัตโนมัติ
 2. เมื่อ Gamepad อยู่ภายใต้โหมดสลีป (ไม่ได้อยู่ในโหมด Flight) คลิกปุ่มโฮมของ Gamepad เพื่อปลุกสวิตช์และ Gamepad จะเชื่อมต่อกับสวิตช์โดยอัตโนมัติ
 3. เชื่อมต่อสวิตช์ผ่านสาย USB:

ก่อนอื่นให้เปิดฟังก์ชันการเชื่อมต่อแบบไร้สายของ Gamepad ในการตั้งค่าสวิตช์ Gamepad เชื่อมต่อกับสวิตช์ผ่านสายเคเบิลข้อมูล USB และสามารถใช้เป็น Gamepad แบบไร้สายได้ด้วยซึ่งยังสัญญาณของ Gamepad แสดงสถานะการชาร์จและจะกะพริบ ถอดปลั๊กสาย USB สวิตช์กลายเป็นโหมด Bluetooth และเชื่อมต่อกับสวิตช์โดยอัตโนมัติ

- แจ้งให้ทราบล่วงหน้า: 1. bytoms ที่สามารถปลุก gamepad: ปุ่มโฮม, a \ b \ y \ x, ปุ่มลูกศร, เลือก, เริ่มคีย์, L1, คีย์ R1, ปุ่มสกรีนช็อค
2. ปุ่มที่สามารถปลุกสวิตช์: ปุ่มโฮม
 3. กดปุ่มโฮมค้างไว้มากกว่า 5 วินาทีเพื่อเปิด Gamepad
 4. เค้าโครงคีย์ ABYX ของ Gamepad นี้ไม่สอดคล้องกับที่จับสวิตช์ Pro คุณสามารถปรับเค้าโครงในการตั้งค่าสวิตช์

ขยายฟังก์ชัน

ผลิตภัณฑ์นี้มีฟังก์ชันการออกแบบการทำงานขั้นสูงมากมายให้เข้าใจฟังก์ชันต่อไปนี้จะใช้เพื่อปรับปรุงประสบการณ์การเล่นเกมที่ดีขึ้น

การปรับความสว่างของแสงไฟปุ่ม

กดปุ่ม T / FN แล้วคลิกปุ่มซ้าย / ขวาของคีย์ Thecross เพื่อลด / เพิ่มการปรับความสว่างของแสงไฟที่สำคัญ ความสว่างทั้งหมดระดับให้เปิดไฟแบ็คไลท์ที่ระดับ 0 จากนั้นกดปุ่ม T / FN + คีย์ซ้ายเพื่อเพิ่มความสว่างในทางกลับกันความสว่างสูงสุดที่ระดับ 3

เมื่อคุณใช้ผลิตภัณฑ์ในเวลากลางคืนเพื่อป้องกันไฟแบ็คไลท์จากการรบกวนคุณและคนอื่น ๆ ขอแนะนำให้มีหรือลดความสว่างของแสง

การปรับความเข้มของการสั่นสะเทือน

กดปุ่ม T / FN และคลิกปุ่ม Cross Down / Up เพื่อลดความเข้มของการสั่นสะเทือนของ Gamepad มีความเข้มสี่ระดับ ที่ระดับ 0 การสั่นสะเทือนถูกปิดจากนั้นกดปุ่ม T / FN + ปุ่มขึ้นของคีย์คีย์เพื่อเพิ่มความเข้มในทางกลับกัน ความเข้มการสั่นสะเทือนนั้นสูงที่สุดในระดับ 3

การปรับความไวจอยสติ๊ก

กดปุ่ม T / FN และเขย่าจอยสติ๊กไปทางซ้ายหนึ่งครั้งคุณสามารถลดช่วงการเคลื่อนไหวสูงสุดของจอยสติ๊กโดยหนึ่งเกียร์ลดเอฟเฟกต์ความไวในเกม กดปุ่ม T / FN และเขย่าจอยสติ๊กไปทางขวาหนึ่งครั้งสามารถเพิ่มช่วงการเคลื่อนไหวสูงสุดของโยกโดยหนึ่งเกียร์ ความไวของจอยสติ๊กทั้งสองมีความเป็นอิสระด้วย 3 เกียร์ 3 เกียร์และค่าเริ่มต้นคือเกียร์ความไวสูงสุด

จอแสดงผลแบตเตอรี่

เมื่อมีการเปิดที่จับ 4 ไฟแสดงสถานะบ่งชี้ทั้งหมดจะแสดงระดับแบตเตอรี่เป็นเวลา 2 วินาที จอแสดงผลพลังงาน: 4 ไฟหมายถึง 76-100%, 3 ไฟหมายถึง 51-75%, 2 ไฟหมายถึง 26-50% และ 1 แสงหมายถึงเหลือเพียง 0-25% เท่านั้น อายุการใช้งานแบตเตอรี่ของ Gamepad คือ 7-10 ชั่วโมงโปรดเรียกเก็บเงินในเวลาที่ใช้แบตเตอรี่ต่ำ

ขยายฟังก์ชัน

การตั้งค่าที่ตั้งโปรแกรมได้

- เปิดฟังก์ชันบันทึก: เมื่อ Gamepad ทำงานกด T / FN + M1 / M2 / M3 / M4 เช่นคีย์ T / FN + M1 โหมดที่กำหนดเองของปุ่ม M1 เบ็ดอยู่และแสงไฟของจอยสติคที่เหมาะสมเปลี่ยนเป็นสีแดง
- จากนั้นกดปุ่มฟังก์ชันที่จำเป็นต้องตั้งค่าตามลำดับ (สนับสนุน ABXY ซินลงซ้ายขวา L1 L2 R1 และ R2 การตั้งค่าคีย์) คลิกปุ่มฟังก์ชันหลังจากเสร็จสิ้นแสงโยกขวาจะเปลี่ยนจากสีแดงเป็นสีน้ำเงินแสงซึ่งหมายความว่า การตั้งค่าเสร็จสมบูรณ์

(ตัวอย่างเช่น: กดปุ่ม T / FN + M1 แสงสีไฟของโยกขวาจะเปลี่ยนเป็นสีแดงจากนั้นกดปุ่ม ABXY ในทางกลับกันคลิกปุ่ม M1 เพื่อบันทึกและออกหลังจากการตั้งค่าเสร็จสมบูรณ์ แสงสีแดงของโยกขวาจะเปลี่ยนเป็นสีน้ำเงินในเวลาฟังก์ชันการกดปุ่ม M1 คีย์คีย์ ABXY คลิกที่ Turn)

- ล้างการตั้งค่าคีย์การเขียนโปรแกรมที่ชัดเจน: ตรวจสอบให้แน่ใจว่า gamepad เปิดให้กดปุ่ม T / FN + M1 เพื่อเข้าสู่โหมดการเขียนโปรแกรมแสงสีฟ้าของจอยสติคที่เหมาะสมจะเปลี่ยนเป็นไฟสีแดงและไม่มีการดำเนินการเขียนโปรแกรมในเวลานั้น จากนั้นคลิก M1 อีกครั้งโยกขวามารับเปลี่ยนแปลงจากแสงสีแดงเป็นแสงสีฟ้าจากนั้นฟังก์ชันที่กำหนดเองของคีย์นี้จะถูกล้าง

คำสั่งไฟ LED

- ไฟ LED สีดวงอย่างรวดเร็ว: Gamspad นี้กำลังค้นหาการจับคู่บลูทูธ หรือเชื่อมต่อกลับไปที่สวิตช์ผ่านการจับคู่บลูทูธ
- ไฟ LED กะพริบบ่งชี้แรงดันไฟฟ้าได้อย่างรวดเร็วและต่ำ: แรงดันแบตเตอรี่ของ Gamepad นี้ต่ำกว่า 25%; เมื่อต่ำกว่า 5% Gamepad จะปิดตัวลงโดยอัตโนมัติและไม่สามารถเปิดได้
- ไฟ LED เบ็ดอยู่: gamepad และสวิตช์เชื่อมต่อตามปกติผ่านบลูทูธ
- ไฟ LED กะพริบช้าและการชาร์จบ่งชี้: Gamepad เชื่อมต่อกับสวิตช์ผ่านสาย USB; เมื่อ Gamepad เชื่อมต่อกับเครื่องชาร์จสำหรับการชาร์จไฟ LED ทั้งสี่แฟลชช้าๆหลังจากชาร์จไฟเต็มแล้วจะมี
- เมื่อชาร์จและใช้ USB เพื่อเชื่อมต่อ Gamepad จะไม่ปิดการแข่งขันกดปุ่มโฮมเป็นเวลานาน (ปุ่มจอยสติคที่เหมาะสมและปุ่ม Xyab จะเบ็ดอยู่เสมอและปุ่มโฮมก็กะพริบ)

คำอธิบายฟังก์ชันการเชื่อมต่อ

	Apple ios	เกี่ยวกับ Android	STEAM	SWITCH	Xinput	Dinput
การเชื่อมต่อ	×	×	√	√	√	×
TURBO	√	√	√	√	√	√
L2R2	-	√	×	×	√	×

การตั้งค่าฟังก์ชันเทอร์โบ

บทบาทฟังก์ชันเทอร์โบ

กดปุ่ม T / FN ก่อนจากนั้นกดปุ่มฟังก์ชันใด ๆ (A / B / X / Y / L1 / R1 / L2 / R2) ของ Gamepad Totrun ในฟังก์ชันการถ่ายภาพต่อเนื่องแล้วกด T / FN + ปุ่มเดียวกันเพียงเล็กน้อย .

การปรับความเร็วเทอร์โบ

มีความเร็วสามความเร็วสามารถปรับได้: กดปุ่มเทอร์โบค้างกดจอยสติคที่เหมาะสมลงหนึ่งครั้งเพื่อลดความเร็วด้วยอุปกรณ์หนึ่งเกียร์และปุ่มโฮมไฟ LED จะสว่างขึ้น กดปุ่ม Turbo ค้างไว้แล้วกดจอยสติคที่เหมาะสมขึ้นหนึ่งครั้งเพื่อเพิ่มความเร็วด้วยเกียร์เดียว ความเร็วเริ่มต้นคือ 2 เกียร์

เกียร์ที่ 1: ความเร็วคือ 5 ครั้งต่อวินาทีและไฟ LED หนึ่งดวงอยู่บน;

เกียร์ที่ 2: ความเร็ว 12 ครั้งต่อวินาทีด้วยไฟ LED สองดวงบนการตั้งค่าเริ่มต้นคืออุปกรณ์นี้

เกียร์ 3: ความเร็วคือ 20 ครั้งต่อวินาทีและเปิดไฟ LED สามดวง

รีเซ็ตการตั้งค่า

เมื่อ PAD ไม่มีการตอบสนองต่อการดำเนินการของคุณหรือไม่สามารถรับรู้สัญญาณการทำงาน คุณสามารถถอดสาย USB ได้และเชื่อมต่อใหม่คุณยังสามารถใช้โหมดแมนนวล (เปิดใช้งานวิธีที่ 2 ในตารางก่อนหน้า) เพื่อเลือกเพื่อป้อนโหมดการทำงานที่สอดคล้องกับปัญหาที่ยังคงมีอยู่โปรดตรวจสอบระบบปฏิบัติการไดรเวอร์รองและปัญหาความเข้ากันได้ของ Gamepad หากยังไม่สามารถแก้ไขได้โปรดติดต่อฝ่ายบริการลูกค้าของดีลเลอร์

ลิขสิทธิ์และข้อมูลอื่น ๆ

PlayStation เป็นเครื่องหมายการค้าจดทะเบียนของ Sony Interactive Entertainment (SIE)
Xbox / Windows เป็นเครื่องหมายการค้าจดทะเบียนของ American Microsoft Corporation
Android เป็นของ Google Inc.
Nintendo เปลี่ยนเครื่องหมายการค้าจดทะเบียนของคอนโซลเกมแบบพกพา Nintendo
MacOS เป็นเครื่องหมายการค้าจดทะเบียนของ Apple Inc. ใน U.S.A และประเทศอื่น ๆ และภูมิภาค
ชื่อระบบและชื่อผลิตภัณฑ์อื่น ๆ ที่ปรากฏในเอกสารนี้มักจะจะเป็นเครื่องหมายการค้าที่ลงทะเบียนหรือเครื่องหมายการค้าของ บริษัท นักพัฒนาซอฟต์แวร์ต่าง ๆ โปรดสังเกตว่าไม่มีสัญลักษณ์ ™ และ ® ในเอกสารนี้

เมื่ออัปเดตเฟิร์มแวร์ผลิตภัณฑ์โปรดปรึกษาบริการลูกค้าหรือไปที่เว็บไซต์อย่างเป็นทางการของเราเพื่อตรวจสอบเราจะไม่สังเกตเห็นอีกต่อไป

ข้อมูลจำเพาะ

ขั้นข้อมูล

โครงการ	การอ้างอิง
แรงดันไฟฟ้า	DC 3.7-4.2V
ทำงานปัจจุบัน	10—40mA
โหมดสลีปปัจจุบัน	10uA—50uA
กระแสการสิ้นเปลือง	80—130mA
พลังงานอินพุต	DC5.0V/500mA
ความจุของแบตเตอรี่	3.7V / 600mAh
เวลาชาร์จ	ประมาณ 2-4 ชั่วโมง
ใช้ช่วงระยะทาง	≤8M

ส่วนควบคุม

คีย์ทิศทาง * 1	แปดทิศทางทำงานได้อย่างง่ายดาย
ปุ่มควบคุมฟังก์ชัน * 4	ปุ่ม A, B, Y, X การออกแบบปุ่มที่สมรรถนะการทำงานของตัวละครคัมภีร์ วามไวและรวดเร็วมากขึ้น
ปุ่มโฮม * 1	เปิด gamepad; กดปุ่มโฮมนานกว่า 5 วินาที Gamepad จะเปิด
โยกซ้ายและขวา * 2	ออกแบบใหม่สำหรับ 3D Rocker, 360 °เต็มรูปแบบสำหรับ การดำเนินงานที่ถูกต้อง
ฟังก์ชันด้านหน้าฟังก์ชัน * 4	L1, R1, L2, R2 การออกแบบที่ทนทานและปุ่มที่ปรับการตอบสนองอย่างรวดเร็ว
Key Turbo * 1	คีย์เทอร์โบที่ตั้งโปรแกรมได้ฟังก์ชันคำสั่งผสมคีย์เดียวเทอร์โบสามารถคลิกได้
ตัวควบคุมคอนโทรลเลอร์	4 ไฟ LED ขึ้นในเวลาเดียวกัน
ปุ่มสกรีนช็อต * 1	กดปุ่มภาพหน้าจอในเกมเพื่อสกรีนช็อตหน้าจอปัจจุบันและบันทึก
ปุ่มการเขียนโปรแกรม * 4	M1, M2, M3, M4 คีย์สามารถเขียนโปรแกรมที่กำหนดเองได้

เมื่อ Gamepad ไม่มีการดำเนินการเป็นเวลา 5 นาทีมันจะเปลี่ยนเป็นโหมดสลีปและไฟ gamepad จะปิด

ส่วนเทอร์มินัล

DC ในอุปกรณ์เชื่อมต่อสาย	USB A ประเภท
ความยาวสาย USB	ประมาณ 2.2 เมตร

Tindakan pengamanan

Harap baca dengan cermat

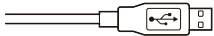
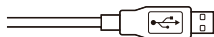
Untuk mencegah kerusakan, hindari operasi berikut

- Jangan menyempromt insektisida yang mudah terbakar dan orang lain di dekat gamepad
- Jangan menyentuh gamepad dengan cairan seperti air atau jus! Ini dapat menyebabkan kunci kerusakan atau rusak
- Jangan pasang atau cabut kabel USB dengan basah tangan
- Jangan gunakan di tempat yang lembab atau panas, seperti kamar mandi
- Jangan gunakan di tempat-tempat yang mudah jatuh, berdebu (pantai) atau memiliki medan magnet
- Jangan letakkan di atas peralatan yang menghasilkan panas karena disipasi panas

Catatan Operasi

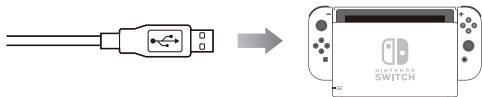
- Jangan gunakan terlalu banyak kekuatan saat menggunakan, itu akan dengan mudah menyebabkan kelelahan tangan dan keausan utama
- Jika Anda merasakan sakit tangan atau jari saat digunakan, harap sesuaikan postur dan kekuatan Anda atau berhenti sementara menggunakannya.
- Jika tangan Anda merasa tidak sehat saat digunakan, silakan berhenti menggunakan penggunaan, penggunaan lanjutan dapat menyebabkan ruam kulit atau reaksi alergi lainnya

Kesesuaian



Mode Dinput-Peralatan Android (Ponsel / Tablet / TV pintar / TV)

- Saat menghubungkan ke perangkat portabel seperti ponsel / tablet, perangkat membutuhkan fungsi Bluetooth yang tersedia
- Kekuatan fungsi getaran tergantung pada kualitas pabrikan saat menghubungkan dengan peralatan Android
- Jika permainan hanya dapat mendukung mode layar sentuh, bukan mode kontrol gamepad. Itu berarti Anda tidak dapat menggunakan gamepad ini untuk permainan.



Switch Mode-Nintendo Switch

- Produk ini tidak hanya mendukung sakelar, tetapi juga mendukung mode XInput PC dan mode Dinput.
- Dukungan Produk Bangun Switch dan Pegangan Fungsi.
- Gamepad mendukung sakelar untuk menggunakan fungsi sumbu giroskop.
- Motor ganda built-in mendukung fungsi getaran ganda, intensitas getaran motor dapat disesuaikan.
- Gamepad mendukung PC360 PC Mode PC end untuk digunakan. Tetapi Anda perlu mengunduh dan menginstal driver PC360 terlebih dahulu.
- Produk mendukung fungsi turbo dan membatalkan fungsi turbo, kecepatan turbo dapat disesuaikan.
- Gamepad mendukung kabel USB untuk menghubungkan saklar bacome controller kabel, cabut kabel masih dapat menggunakan fungsi Bluetooth.
- Produk ini memiliki empat fungsi pemrograman, dapat mengatur fungsi utama yang berbeda
- Ini akan mendorong baterai setelah menyalakan perangkat, dan kemudian akan terhubung ke perangkat Bluetooth.

V Model - untuk iPhone dan iPad

- Saat menghubungkan perangkat iOS, Anda perlu menggunakan koneksi nirkabel gamepad dan beralih ke mode V
- Produk ini tidak memiliki fungsi selain yang dijelaskan dalam spesifikasi, itu tidak mendukung fungsi sentuh virtual.
- Jika permainan tidak dirancang untuk Gamepad MFI, bahkan jika didukung untuk gamepad lain, Anda masih tidak dapat menggunakan kontrol pegangan dalam permainan.

Silakan periksa semua item yang termasuk dalam paket



1 x gamepad



1 x Manual & Kartu Garansi



1 x USB Pengisian
Kabel Data



1 x kunci panah
cadangan cadangan



2 x Keycaps 3D Spare

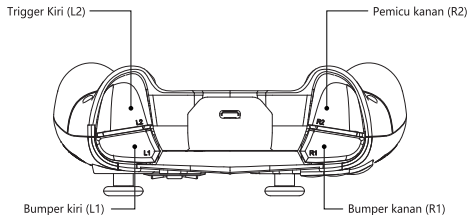
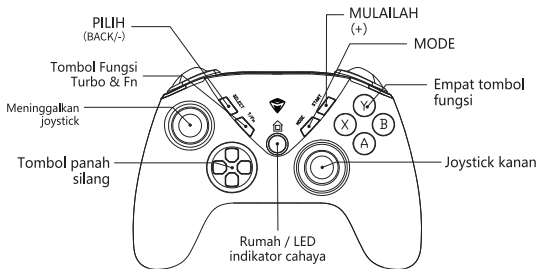
Pemeliharaan

Silakan gunakan kain lap lembut atau lembab untuk membersihkan gamepad

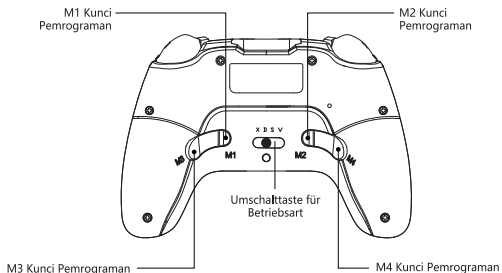
Jangan gunakan pelarut, misalnya: gas, lebih tipis, alkohol, deterjen dapur, tisu kimia ... Ini dapat menyebabkan deformasi dan kejatuhan warna

Jangan gunakan super basah lap menghapus gamepad ini yang akan menyebabkan kerusakan internal

Tata letak utama



Tata letak utama



Petunjuk Koneksi Dasar

Produk ini memiliki fungsi bangun, silakan pilih mode perangkat yang sesuai sebelum koneksi nirkabel

- X: Mode XInput Nirkabel / Mode Komputer-Nama perangkat: Xbox Wireless Controller;
- D: Dinput Nirkabel / mode Android-Perangkat Nama: Machenike HG503W;
- S: Mode beralih-Nama perangkat: Pro controller;
- V: Apple iOS Mode-Device Name: Xbox Wireless Controller;

Masuk Mode Pasangan: Tekan dan tahan tombol HOME selama 3 detik dalam keadaan off, dan ketika lampu indikator berkedip dengan cepat, Anda akan memasukkan mode pemasangan, cukup sambungkan nama perangkat yang sesuai di atas.

Ubah perangkat berpasangan: Tekan dan tahan tombol HOME selama 5 detik untuk mematikan gamepad, lalu pilih mode yang sesuai dengan perangkat, dan tekan tombol HOME selama 3 detik untuk memasukkan Mode Pasangan dan Pasangkan lagi.

Koneksi Kabel: Gunakan kabel USB untuk menghubungkan langsung perangkat

Fitur Produk

- Kompatibel dengan Windows 7/8/10 dan Steam Platform (Mode XInput)
- Kompatibel dengan sistem Android di ponsel / tablet / TV pintar / kotak TV, dll (mode dipnut)
- Abyx, joystick kanan dengan efek pencahayaan LED
- Peningkatan pengalaman mendalam dan desain reliabilitas yang sangat tinggi
- Lampu latar tombol keren dan motor getaran ganda yang dapat disesuaikan
- Identifikasi peralatan cerdas dan fungsi pemilihan mode roda gigi

Instruksi untuk menghubungkan ke sakelar

A. Hubungkan gamepad ke sakelar untuk pertama kalinya: Nyalakan host sakelar, klik untuk memilih gamepad → Ubah pegangan pada antarmuka menu utama sakelar, dan masukkan antarmuka mode pemasangan.

B. Saklar di bagian belakang harus diatur ke posisi S. Tekan dan tahan tombol HOME selama 3 detik untuk menghidupkan gamepad. Lampu LED akan berkedip perlahan. Setelah 3 detik, empat LED akan berkedip dengan cepat pada saat yang sama dan memasuki keadaan pencarian. LED pada saat yang sama, menunjukkan bahwa pegangan berhasil dipasangkan dengan sakelar, dan kemudian tekan tombol home untuk kembali.

C. Hubungkan gamepad ke sakelar lagi: Klik tombol Home selama 1 detik untuk menghidupkan gamepad, secara otomatis terhubung ke sakelar, lalu tekan tombol Beranda untuk kembali.

D. Gamepad dan Rekoneksi Beralih:

1. Dalam mode tidur yang dalam, klik tombol apa saja untuk membangunkan gamepad, empat lampu LED akan berkedip, dan gamepad akan secara otomatis terhubung kembali ke sakelar

2. Ketika gamepad berada di bawah mode tidur (bukan dalam mode penerbangan), klik tombol home dari gamepad untuk membangunkan saklar, dan gamepad akan secara otomatis terhubung kembali ke sakelar.

3. Hubungkan sakelar melalui kabel USB:

Pertama, nyalakan fungsi koneksi kabel gamepad dalam pengaturan sakelar. Gamepad terhubung ke switch melalui kabel data USB, dan dapat digunakan sebagai gamepad kabel.

Indikator saluran gamepad menunjukkan status pengisian dan akan terus berkedip.

Cabut kabel USB, Switch menjadi mode Bluetooth dan secara otomatis terhubung kembali ke sakelar.

Perhatikan: 1. Byttoms yang dapat membangunkan gamepad: kunci rumah, A \ b \ y \ x, tombol panah, pilih, tombol mulai, tombol tangkapan layar.

2. Tombol yang dapat membangunkan sakelar: Tombol Beranda.

3. Tekan dan tahan tombol HOME selama lebih dari 5 detik untuk mematikan gamepad.

4. Tata letak utama ABYX dari gamepad ini tidak konsisten dengan pegangan pro switch, Anda dapat menyesuaikan tata letak dalam pengaturan sakelar.

Perluas Fungsi

Produk ini memiliki banyak desain fungsional canggih, memahami fungsi-fungsi berikut dan menggunakannya untuk mendapatkan pengalaman bermain yang lebih baik

Penyesuaian kecerahan backlight tombol

Tekan tombol T / FN dan klik kiri / kanan kunci ThreCross untuk mengurangi / menambah penyesuaian kecerahan backlight utama. Sebanyak empat tingkat kecerahan, matikan lampu latar pada level 0, lalu tekan tombol t / fn + kunci silang untuk meningkatkan kecerahan pada gilirannya, kecerahan tertinggi di level 3

Ketika Anda menggunakan produk ini di malam hari, untuk mencegah latar belakang mengganggu Anda dan yang lain, disarankan untuk mematikan atau mengurangi kecerahan cahaya

Penyesuaian Intensitas Getaran

Tekan tombol T / FN dan klik ke bawah / atas tombol silang untuk melemahkan / meningkatkan intensitas getaran gamepad. Ada empat tingkat intensitas. Pada level 0, getaran dimatikan, dan kemudian tekan tombol T / FN + tombol atas tombol silang untuk meningkatkan intensitas pada gilirannya. Intensitas getaran adalah yang tertinggi di level 3.

Penyesuaian Sensitivitas Joystick

Tekan tombol T / FN, dan kocok joystick ke kiri sekali, Anda dapat mengurangi rentang gerakan maksimum joystick dengan satu gigi, mengurangi efek sensitivitas dalam permainan; Tekan tombol T / FN dan goyang joystick ke kanan sekali dapat meningkatkan rentang gerakan maksimum rocker dengan satu gigi. Sensitivitas kedua joystick adalah independen, dengan total 3 roda gigi, dan default adalah gigi sensitivitas tertinggi

Tampilan baterai

Ketika pegangan dihidupkan, 4 lampu indikator rumah total akan menampilkan level baterai selama 2 detik. Tampilan daya: 4 lampu berarti 76-100%, 3 lampu berarti 51-75%, 2 lampu berarti 26-50%, dan 1 cahaya berarti hanya 0-25%. Umur baterai gamepad adalah 7-10 jam, silakan isi waktu ketika baterai rendah.

Pengaturan yang dapat diprogram

1. Nyalakan fungsi catatan: Ketika gamepad berfungsi Tekan T / FN + M1 / M2 / M3 / M4, misalnya, tombol T / Fn + M1, mode khusus dari tombol M1 dihidupkan, dan lampu latar dari Joystick kanan berubah menjadi merah.
2. Kemudian tekan tombol fungsi yang perlu diatur secara berurutan, (mendukung pengaturan tombol ke bawah, bawah, kiri, kanan L1 L2 dan R2) Klik tombol fungsi setelah selesai, lampu rocker yang tepat akan berubah dari merah menjadi biru. cahaya yang berarti pengaturan selesai.

(Misalnya: Tekan tombol T / Fn + M1, cahaya biru dari rocker kanan akan berubah menjadi lampu merah, dan kemudian tekan tombol ABXY pada gilirannya, klik tombol M1 untuk menyimpan dan keluar setelah pengaturan selesai, lampu merah dari rocker kanan akan berubah menjadi cahaya biru, saat ini, fungsi menekan tombol M1 adalah bahwa tombol ABXY klik pada gilirannya)

3. Jelas Presetting Key: Pastikan gamepad aktif, tekan tombol T / FN + M1 untuk memasukkan mode pemrograman, cahaya biru joystick kanan akan berubah menjadi lampu merah, dan tidak ada operasi pemrograman yang dilakukan saat ini, Dan kemudian klik m1 lagi, rocker kanan memimpin perubahan dari lampu merah ke cahaya biru, maka fungsi khusus dari kunci ini dihapus.

LED Light Instruction

1. Empat lampu LED Flash dengan cepat: Gambspad ini mencari pasangan Bluetooth atau menghubungkan kembali ke switch melalui pasangan Bluetooth.
2. Lampu LED berkedip dengan cepat dan rendah indikasi tegangan: tegangan baterai gamepad ini lebih rendah dari 25%; Ketika lebih rendah dari 5%, gamepad akan mati secara otomatis dan tidak dapat dihidupkan.
3. Lampu LED aktif: gamepad dan sakelar terhubung secara normal melalui Bluetooth
4. Lampu LED berkedip perlahan dan indikasi pengisian: Gamepad terhubung ke switch melalui kabel USB; Ketika gamepad terhubung ke pengisi daya untuk mengisi daya, empat lampu LED berkedip perlahan, setelah terisi penuh lampu akan mati.
5. Saat mengisi daya dan menggunakan USB untuk menghubungkan, gamepad tidak akan dimatikan, estfought tekan tombol home untuk waktu yang lama (tombol joystick dan xyab yang tepat selalu aktif, dan tombol home flashes)

	Apple ios	Android	STEAM	SWITCH	Xinput	Dinput
Getaran	×	×	√	√	√	×
TURBO	√	√	√	√	√	√
L2R2	-	√	×	×	√	×

Pengaturan Fungsi Turbo

Pendahuluan fungsi Turbo

Tekan tombol T / FN pertama, lalu tekan tombol fungsi apa pun (A / B / X / X / L1 / L2 / R2) dari gamepad totrun pada fungsi burst, dan kemudian tekan T / Fn + kunci yang sama untuk membatalkannya .

Penyesuaian Kecepatan Turbo

Ada tiga kecepatan dapat disesuaikan: tekan dan tahan tombol turbo, tekan joystick kanan ke bawah sekali untuk mengurangi kecepatan dengan satu gigi, dan lampu dipimpin tombol beranda akan menyala. Tekan tombol turbo dan tahan, lalu tekan joystick kanan untuk meningkatkan kecepatan dengan satu gigi. Kecepatan default adalah 2 gigi.

- 1st Gear: Kecepatannya 5 kali per detik, dan satu lampu LED menyala;
 2nd Gear: Kecepatannya 12 kali per detik, dengan dua lampu LED, pengaturan default adalah gigi ini;
 3RD Gears: Kecepatannya 20 kali per detik, dan tiga lampu LED menyala.

Setel ulang pengaturan

Ketika PAD tidak memiliki respons terhadap operasi Anda atau tidak dapat mengenali sinyal kerja, Anda dapat mencabut kabel USB dan menghubungkan kembali. Anda juga dapat menggunakan mode manual (aktifkan Metode 2 di tabel sebelumnya) untuk memilih untuk memasukkan mode kerja yang sesuai Masalah masih ada, silakan periksa sistem operasi, driver Vice's, dan masalah kompatibilitas Gamepad, jika masih tidak dapat diselesaikan, silakan hubungi layanan pelanggan dealer

Hak cipta dan informasi lainnya

PlayStation adalah merek dagang terdaftar dari Sony Interactive Entertainment (SIE)

Xbox / Windows adalah merek dagang terdaftar dari American Microsoft Corporation

Android milik Google Inc.

Nintendo beralih merek dagang terdaftar dari konsol game portabel Nintendo

MacOS adalah merek dagang terdaftar dari Apple Inc. di U.S.A dan negara dan wilayah lain

Nama sistem dan nama produk lain yang muncul dalam dokumen ini biasanya merek dagang terdaftar atau merek dagang dari berbagai perusahaan pengembang. Harap dicatat bahwa tidak ada ™ dan ® tanda dalam dokumen ini

Ketika firmware produk diperbarui, silakan berkonsultasi dengan layanan pelanggan atau pergi ke situs web resmi kami untuk memeriksa, kami tidak akan melihat lagi.

Spesifikasi

Kompleks

Proyek	Referensi
Tegangan operasi	DC 3.7-4.2V
Bekerja saat ini	10—40mA
Mode tidur saat ini	10uA—50uA
Getaran saat ini	80—130mA
Masukkan daya	DC5.0V/500mA
Kapasitas baterai	3.7V / 600mAh
Waktu memuat	Sekitar 2-4 jam
Menggunakan jarak jarak	≤8M

Bagian Kontrol

Kunci Arah * 1	Delapan arah, mudah dioperasikan
Kunci Kontrol Fungsi * 4	A, B, Y, X tombol. Desain tombol sempurna, operasi sentuhan jari lebih sensitif dan cepat.
Tombol Beranda * 1	Nyalakan gamepad; Tekan tombol HOME selama lebih dari 5 detik, gamepad akan dimatikan.
Rocker kiri dan kanan * 2	Baru dirancang untuk 3D Rocker, rentang 360 ° penuh untuk operasi yang akurat
Kunci fungsi ujung depan * 4	L1, R1, L2, R2. Desain pemicu dan sakelar tombol baru, respons cepat.
Kunci Turbo * 1	Tombol Turbo yang Dapat Diprogram, fungsi kombo Single-Key Turbo dapat dibatalkan.
Indikator pengontrol	4 LED menyala pada saat yang sama.
Tombol screenshot * 1	Tekan tombol Screenshot di game untuk tangkapan layar layar saat ini dan simpan.
Tombol pemrograman * 4	M1, M2, M3, Tombol M4 dapat pemrograman khusus.

Ketika gamepad tidak memiliki tindakan selama 5 menit, itu akan berubah menjadi mode tidur, dan lampu gamepad akan mati.

Bagian terminal

DC dalam perangkat kabel terhubung	USB A Type
Panjang kabel USB	Sekitar 2,2 meter

安全上のご注意

注意深く読んでください

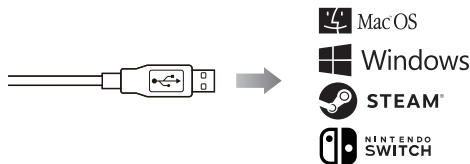
損傷を防ぐために、以下の操作を避けてください

- 可燃性殺虫剤や他の人をゲームパッドの近くにスプレーしないでください
- WaterやJuiceのような液体でゲームパッドに触れないでください。鍵が故障したり損傷したりする可能性があります
- USBケーブルを濡れて差し込まないでください hands
- バスルームなどの湿気や熱い場所では使用しないでください。
- 落ちやすい場所、ほこりっぽい（ビーチ）、または磁場を持っている場所では使用しないでください。
- 放熱のための発熱器具の上に置かないでください

操作ノート

- 使用するときにはあまりにも多くの力を使用しないでください、それは簡単に手を疲れさせ、キーの身に着けて涙を引き裂くでしょう
- 使用中に手首や指を痛めた場合は、姿勢や力を調整するか、一時的に使用するのをやめてください。
- 使用中に手がうまく感じている場合は、使用を止めてください。継続的な使用は皮膚の発疹やその他のアレルギー反応を引き起こす可能性があります。

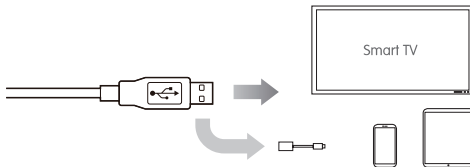
互換性



XINPUTモードとダイナプットモード-Windows 7/8/10&Macos

XINPUTモードとDINPUTモードと互換性のあるWindowsオペレーティングシステム

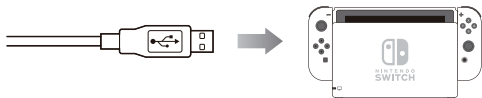
- XINPUTモードは3AゲームとMicrosoftおよびSteamプラットフォームの最新のゲームで広く使用されています
- WindowsおよびSimulator Gameなどの初期のゲームと互換性のあるDinputモード。



Dinput Mode-Android機器

(携帯電話/タブレット/スマートテレビ/TVボックス)

- 携帯電話/タブレットなどの携帯機器に接続する場合、装置は利用可能なBluetooth機能が必要とします
- 振動機能の強さは、Android装置と接続するときの製造業者の品質によって異なります
- ゲームがゲームパッドの制御モードではなくタッチスクリーンモードしかサポートできない場合は、このゲームパッドを使用できないということです。



スイッチモード - ニンテンドースイッチ

- この製品はスイッチだけでなく、PCのXINPUTモードとDINPUTモードもサポートしています。
- 製品サポートウェイクアップスイッチとハンドル機能。
- ゲームパッドはジャイロスコープ軸機能を使用するようにスイッチをサポートしています。
- 内蔵デュアルモーターはデュアル振動機能をサポートし、モーターの振動強度を調整できます。
- ゲームパッドはPC360 PCモードPCの終了をサポートしています。しかし、あなたは最初にPC360ドライバーをダウンロードしてインストールする必要があります。
- 製品サポートターボ機能とターボ機能をキャンセルすると、ターボ速度を調整できます。
- ゲームパッドのサポートUSBケーブルスイッチBacomeを接続する有線コントローラを接続するには、ケーブルを抜き、まだBluetooth機能を使用できます。
- 製品には4つのプログラミング機能があり、異なるキー機能を設定できます
- デバイスの電源を入れた後にバッテリーを促してからBluetoothデバイスに接続します。

Vモデル - iPhoneとiPadの場合

- iOSデバイスを接続するときは、ゲームパッドの無線接続を使用してVモードに切り替える必要があります。
- この製品には仕様で説明した以外の機能がありませんが、仮想タッチ機能はサポートされていません。
- ゲームがMFIゲームパッド用に設計されていない場合は、他のゲームパッドでサポートされていても、ゲーム内のハンドルコントロールを使用することはできません。

パッケージに含まれているすべての項目を確認してください



1x ゲームパッド



1x マニュアル&保証書



1x USB充電
データケーブル



1x のスぺアクロス
矢印キー

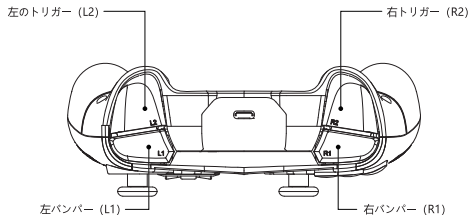
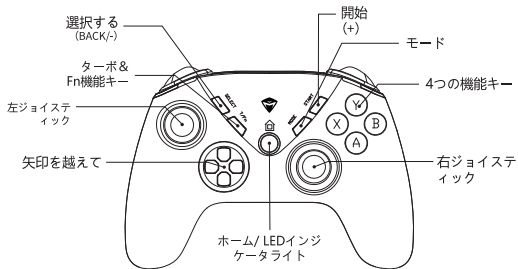


2x スぺア3Dキ
ーキャップ

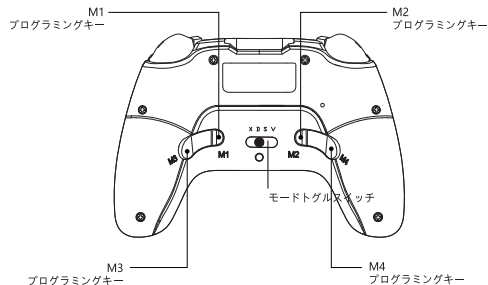
メンテナンス

柔らかい塵埃や湿った布を使ってゲームパッドを掃除してください
ガソリン、シンナー、アルコール、キッチン洗剤、化学ワイブなどを含むがこれらに限定されない溶剤を使用しないでください。これにより、層の外部変形や剥離が発生する可能性があります。
濡れたRagを使用しないでください。このゲームパッドを拭きます。

キーレイアウト



キーレイアウト



基本的な接続命令

製品はウェイクアップ機能を持っています、ワイヤレス接続前に対応するデバイスモードを選択してください

- X: ワイヤレスXINPUTモード/コンピュータモード - デバイスの名前: Xbox Wireless Controller;
- D: ワイヤレスDINPUT / ANDROIDモード - デバイス名: Machenike HG503W;
- S: スイッチMODE - デバイスの名前: Pro Controller;
- v: Apple IOSモード - デバイス名: Xboxワイヤレス・コントローラー。

ペアリングモードと入力します: OFF状態でホームボタンを3秒間押し続けます。インジケータライトがすぐに点滅しているときは、ペアリングモードに入ります。上記の対応するデバイス名を接続するだけです。

ペアデバイスを変更する: ホームボタンを5秒間押し続けてゲームパッドをオフにしてから、デバイスに対応するモードを選択し、ホームボタンを3秒間押し続けてペアリングモードに入り、もう一度ペアを入力します。

有線接続: 装置を直接接続するにはUSBケーブルを使用してください

製品の特徴

- Windows 7/8/10とSteam Platformと互換性があります (XInputモード)
- 携帯電話/タブレット/スマートテレビ/TV/TVボックスなどのAndroidシステムと互換性があります。(DINPUTモード)
- abyx、LED照明効果を持つ右ジョイスティック
- 強化された没入型経験と信頼性の高いデザイン
- クールなボタンバックライトと調整可能な二重振動モーター
- インテリジェント機器識別とギアモード選択機能

スイッチに接続するための説明書

A.ゲームパッドを初めてスイッチに接続します。スイッチホストの電源を入れたら、GamePad→スイッチのメインメニューインターフェイスのグリップを変更して、ペアリングモードインターフェイスを入力します。

B.背面のスイッチを5位置に設定する必要があります。ホームボタンを3秒間押し続けてゲームパッドをオンにします。LEDライトがゆっくり点滅します。3秒後、4つのLEDが同時に急速に点滅し、検索状態に入ります。LEDが同時に点灯しているため、ハンドルがスイッチと対になってから、ホームボタンを押して戻す。

C.ゲームパッドを再度スイッチに接続します。ホームボタンをクリックしてゲームパッドをオンにすると、自動的にスイッチに接続され、ホームボタンを押して戻ります。

D.ゲームパッドとスイッチの再接続:

1.ディープスリープモードで、任意のキーをクリックしてゲームパッドを起動すると、4つのLEDライトが点滅し、ゲームパッドは自動的にスイッチに接続します。

2.ゲームパッドがスリープモード(フライトモードではない)の場合は、ゲームパッドのホームボタンをクリックしてスイッチを起動し、ゲームパッドは自動的にスイッチに接続します。

3.USBケーブルでスイッチを接続します:

まず、スイッチ設定のゲームパッドの有線接続機能をオンにします。ゲームパッドはUSBデータケーブルを介してスイッチに接続されており、有線ゲームパッドとして使用できます。ゲームパッドのチャネルインジケータは充電ステータスを示し、点滅し続けます。USBケーブルを抜いてください。スイッチはブルートゥースモードになり、自動的にスイッチに接続します。

注意: 1. ゲームパッドを起動できるBYTTOMは、ホームキー、A\B\Y\X、矢印キー、選択キー、L1、R1キー、スクリーンショットキーです。

2. スwitchを起動できるボタン: ホームボタン。

3. ホームボタンを5秒以上押し続けてゲームパッドをオフにします。

4. このゲームパッドのABYXキーレイアウトはProスイッチのハンドルと矛盾していますが、スイッチ設定でレイアウトを調整できます。

機能を展開します

この製品には多くの高度な機能設計があり、以下の機能を理解し、それらを使用してより良いゲーム体験を得るために使用してください

ボタンバックライト明るさ調整

T / FNキーを押して、TheCrossキーの左右をクリックして、キーバックライトの明るさ調整を減らします。合計4レベルの明るさ、レベル0でバックライトをオフにし、次にT / Fnキー+クロスキーを押して明るさを増やします。

この商品を夜に使用するとき、バックライトがあなたや他の人と干渉するのを防ぐために、光の明るさを消すか減らすことをお勧めします

振動強度調整

T / Fnキーを押して、クロスキーの下降/上限をクリックして、ゲームパッドの振動強度を弱める/増加させます。強度の4つのレベルがあります。レベル0では、振動がオフになり、T / Fnキー+クロスキーを押すと強度が向上します。振動強度はレベル3で最高です。

ジョイスティック感度調整

T / Fnボタンを押して、ジョイスティックを左に振って、ジョイスティックの最大移動範囲を1ギアで減らすことができます。ゲーム内の感度効果を減らすことができます。T / FNボタンを押して、ジョイスティックを右に振る1ギアでロッカーの最大移動範囲を増やすことができます。2つのジョイスティックの感度は独立しており、合計3ギアがあり、デフォルトは最高の感度ギアです。

バッテリーディスプレイ

ハンドルがオンになると、合計4台のホームインジケータライトが2秒間電池残量を表示します。電力表示: 4つのライト平均76-100%、3つのライトは51-75%を意味し、2つのライトは26~50%を意味し、1灯は0~25%残っています。ゲームパッドの電池寿命は7~10時間、バッテリーが低いときに充電してください。

プログラム可能な設定

1.レコード機能をオンにする：ゲームパッドが作業しているときは、T / Fn + M1 / M2 / M3 / M4を押して、T / Fn + M1キー、M1キーのカスタムモードがオンになり、バックライトがオンになります。右のジョイスティックが赤に変わります。

2.次に、順番に設定する必要があるファンクションキーを押します（ABXY UP、DOWN、左、右L1 L2 R1とR2キー設定をサポート）。完了後に機能キーをクリックすると、右ロッカーライトが赤から青に変わります。設定が完了したことを意味する光。

（例：T / Fn + M1キーを押すと、右ロッカーの青い光は赤色のライトに変わり、ABXYキーを押してM1キーをクリックして設定が完了した後に保存して終了します。右ロッカーの赤い光は青い光に変わります。現時点では、M1キーを押す機能はABXYキーが回転することです）

3.プログラミングキーの再設定：ゲームパッドがオンになっていることを確認し、T / Fn + M1キーを押してプログラミングモードに入ると、右ジョイスティックの青い光は赤色の光に変わり、現時点ではプログラミング操作は行われません。次に、もう一度M1をクリックすると、右ロッカーLEDが赤色の光から青色のライトに変わり、次にこのキーのカスタム機能がクリアされます。

LEDライト指導

- 4つのLEDが点滅します。
- LEDライトが急激かつ低電圧表示：このゲームパッドの電池電圧は25%未満です。5%より低い場合、ゲームパッドは自動的にシャットダウンしてオンにすることはできません。
- LEDライトが点灯しています：ゲームパッドとスイッチは通常Bluetoothを介して正常に接続されています
- LEDライトがゆっくり点滅して充電表示されています。ゲームパッドはUSBケーブルを介してスイッチに接続されています。ゲームパッドが充電のために充電器に接続されると、4つのLEDがゆっくり点滅します。完全に充電された後、ライトが消灯します。
- 充電してUSBを接続するときは、ゲームパッドがシャットダウンされません。

	アップリウス	アンドロイド	STEAM	SWITCH	Xinput	Dinput
振動	×	×	√	√	√	×
TURBO	√	√	√	√	√	√
L2R2	-	√	×	×	√	×

ターボ機能の設定

ターボ機能の紹介

最初にT / Fnキーを押してから、Burst関数のGamePad TotrunのGamePadのFunctionキー（A / B / X / R1 / R2 / R2）を押し、次にT / FN + 同じキーを押してキャンセルします。

ターボスピード調整

3つのスピードがあります。ターボボタンを押しながら右ジョイスティックを1回押して1ギアで速度を下げ、ホームボタンLEDライトが点灯します。ターボボタンを押して保持してから、右のジョイスティックを1回押してスピードを1ギアで増やします。デフォルトの速度は2ギアです。

1ギア：速度は毎秒5回、1つのLEDライトが点灯しています。

2次ギア：スピードは毎秒12回、2つのLEDが点灯し、デフォルト設定はこのギアです。

3回の歯車：速度は毎秒20回、3つのLEDライトが点灯しています。

リセット設定

PADが操作に応答しない、または作業信号を認識できない場合は、USBケーブルを抜き、それを再接続することもできます。対応する作業モードを入力することを選択することもできます。問題が解決しない場合は、既に存在しています。運用システム、VICEの運転手、およびゲームパッドの互換性の問題を確認してください。ディーラーカスタマーサービスにお問い合わせください。

著作権やその他の情報

PlayStationはSony Interactive Entertainment (SIE) の登録商標です。

Xbox / Windowsは、アメリカのマイクロソフト社の登録商標です。

AndroidはGoogle Inc.に属します。

ニンテンドースイッチニンテンドーポータブルゲームコンソールの登録商標

MacOSは、米国および他の国や地域のApple Inc.の登録商標です。

この文書に表示されるその他のシステム名と製品名は通常、さまざまな開発者企業の登録商標または商標です。

製品ファームウェアが更新されると、カスタマーサービスに相談してください、または確認するために私たちの公式ウェブサイトにアクセスしてください

仕様

繁雑

事業	参照
動作電圧	DC 3.7-4.2V
作業電流	10—40mA
スリープモード電流	10uA—50uA
振動電流	80—130mA
入力電力	DC5.0V/500mA
バッテリー容量	3.7V / 600mAh
充電時間	約2~4時間
距離範囲を使用してください	≦8M

制御部

方向キー* 1	8つの方向、簡単に操作できます
機能制御キー* 4	A、B、Y、Xボタン。完璧なボタンデザイン、指のタッチ操作はより敏感で速いです。
ホームボタン* 1	ゲームパッドをオンにします。ホームボタンを5秒以上押し、ゲームパッドがオフになります。
左右のロツカー* 2	正確な操作のための3Dロツカー、360°フルレンジ用に新しく設計されています
フロントエンド機能キー* 4	L1、R1、L2、R2、新しいトリガーとボタンスイッチの設計、クイックレスポンス。
ターボキー* 1	プログラマブルターボキー、ターボシングルキーコンボ機能はキャンセルできます。
コントロールラインジケータ	4 LEDが同時に点灯します。
スクリーンショットボタン* 1	ゲームのスクリーンショットボタンを押して現在の画面をスクリーンショットで保存します。
プログラミングボタン* 4	M1、M2、M3、M4キーはカスタムプログラミングが可能です。ゲームパッドが5分間行動がない場合は、スリープモードになり、ゲームパッドのライトが消灯します。

端末部分

接続された有線装置のDC	USB Aタイプ
USBケーブルの長さ	約2.2メートル